

Перв. примен.	Зона	Поз.	Обозначение	Наименование	Кол.	Примечание	Формат
							Изм.
Справ. №			ЛП.10.001	Труба профільна 160x160x5 мм		2.19 м.п.	
			ЛП.10.002	Труба профільна 100x60x4 мм		9.3 м.п.	
			ЛП.10.002-01	Труба профільна 100x60x4 мм			
			ЛП.10.002-02	Труба профільна 100x60x4 мм			
			ЛП.10.003	Труба профільна 60x60x3 мм		2.88 м.п.	
			ЛП.10.003-01	Труба профільна 60x60x3 мм			
			ЛП.10.004	Лист холоднокатаний 5 мм		0.37 м ²	
			ЛП.10.004-01	Лист холоднокатаний 5 мм			
			ЛП.10.004-02	Лист холоднокатаний 5 мм			
			ЛП.10.004-03	Лист холоднокатаний 5 мм			
			ЛП.10.004-04	Лист холоднокатаний 5 мм			
			ЛП.10.004-05	Лист холоднокатаний 5 мм			
			ЛП.10.004-06	Лист холоднокатаний 5 мм			
			ЛП.10.004-07	Лист холоднокатаний 5 мм			
		ЛП.10.005	Лист холоднокатаний 3 мм		0.05 м ²		
		ЛП.10.005-01	Лист холоднокатаний 3 мм				
		ЛП.10.006	Втулка 35 мм				
		ЛП.10.006-01	Втулка 35 мм				
		ЛП.10.007	Втулка 27 мм				
			Болт M12x25 DIN933	4			
			Болт M12x80 DIN933	1			
			Болт M12x90 DIN933	1			
			Гайка M12 ISO4032	6			
			Гайка M16 ISO4032	4			
			Шайба 16 DIN125	4			
			Підйомник	1			
			Шпилька M16x350	2			
Подп. и дата	ЛП.10.000						
	Баскетбольна стійка від 3 рознесеними частинами						
Взам. инв. №	Закупка матеріалів						
	Лит. Масса Масштаб						
Подп. и дата	Лист 3 Листов 32						
	Изм. Лист № докум. Подп. Дата						
Инв. № подл.	Разраб.						
	Пров.						
Инв. № подл.	Т. контр.						
	Н. контр.						
Инв. № подл.	Утв.						

ЛІ.10.000СБ

Перв. примен.

Справ. №

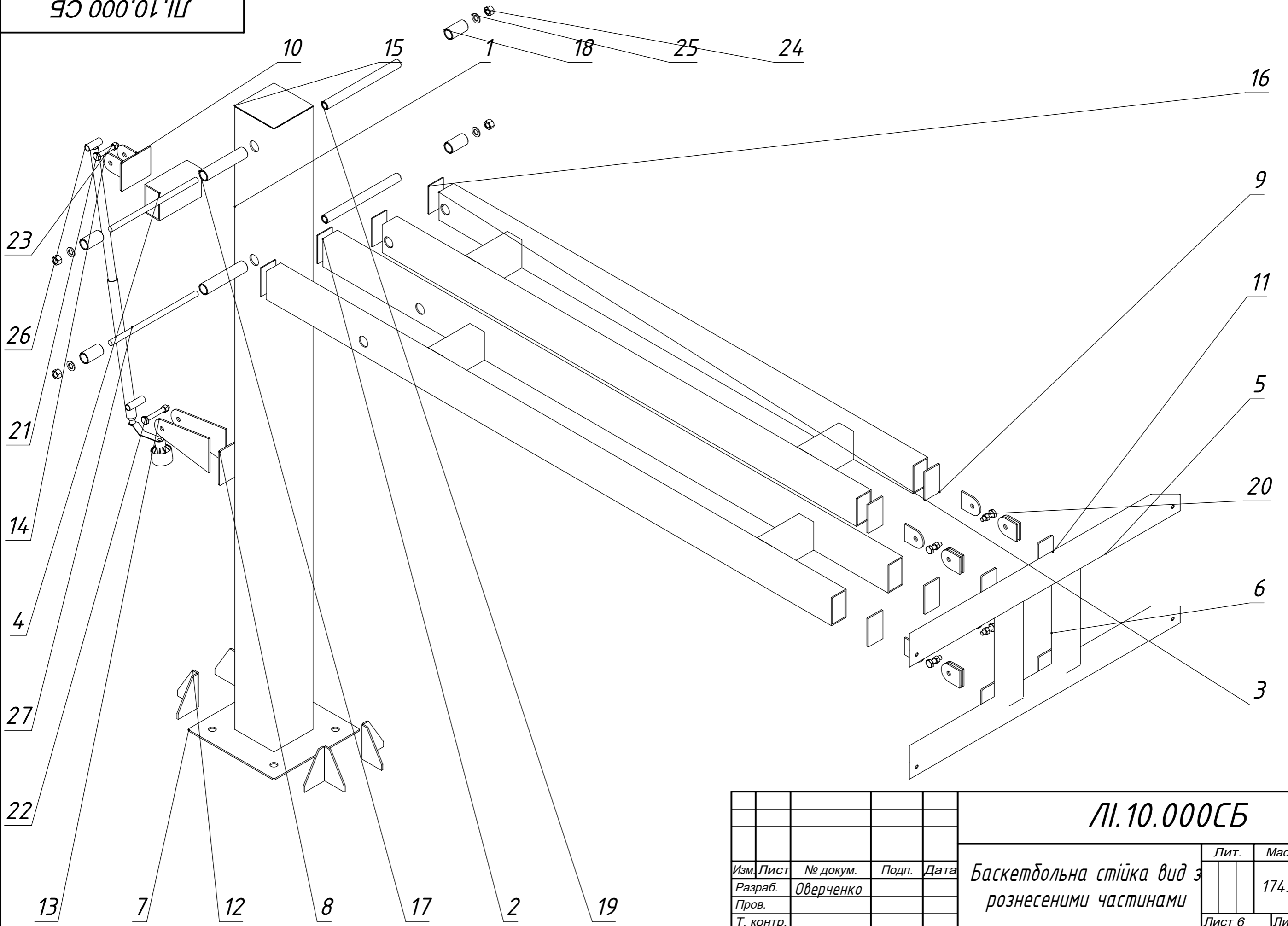
Подп. и дата

Инв. № дубл.

Взам. инв. №

Подп. и дата

Инв. № подл.



					ЛІ.10.000СБ			
Изм.	Лист	№ докум.	Подп.	Дата	<i>Баскетбольна стійка від з рознесеними частинами</i>	Лит.	Масса	Масштаб
Разраб.	Оверченко						174.63	1:10
Пров.						Лист 6	Листов 32	
Т. контр.								
Н. контр.								
Утв.								

Л1.10.000 СБ

Перв. примен.

Справ. №

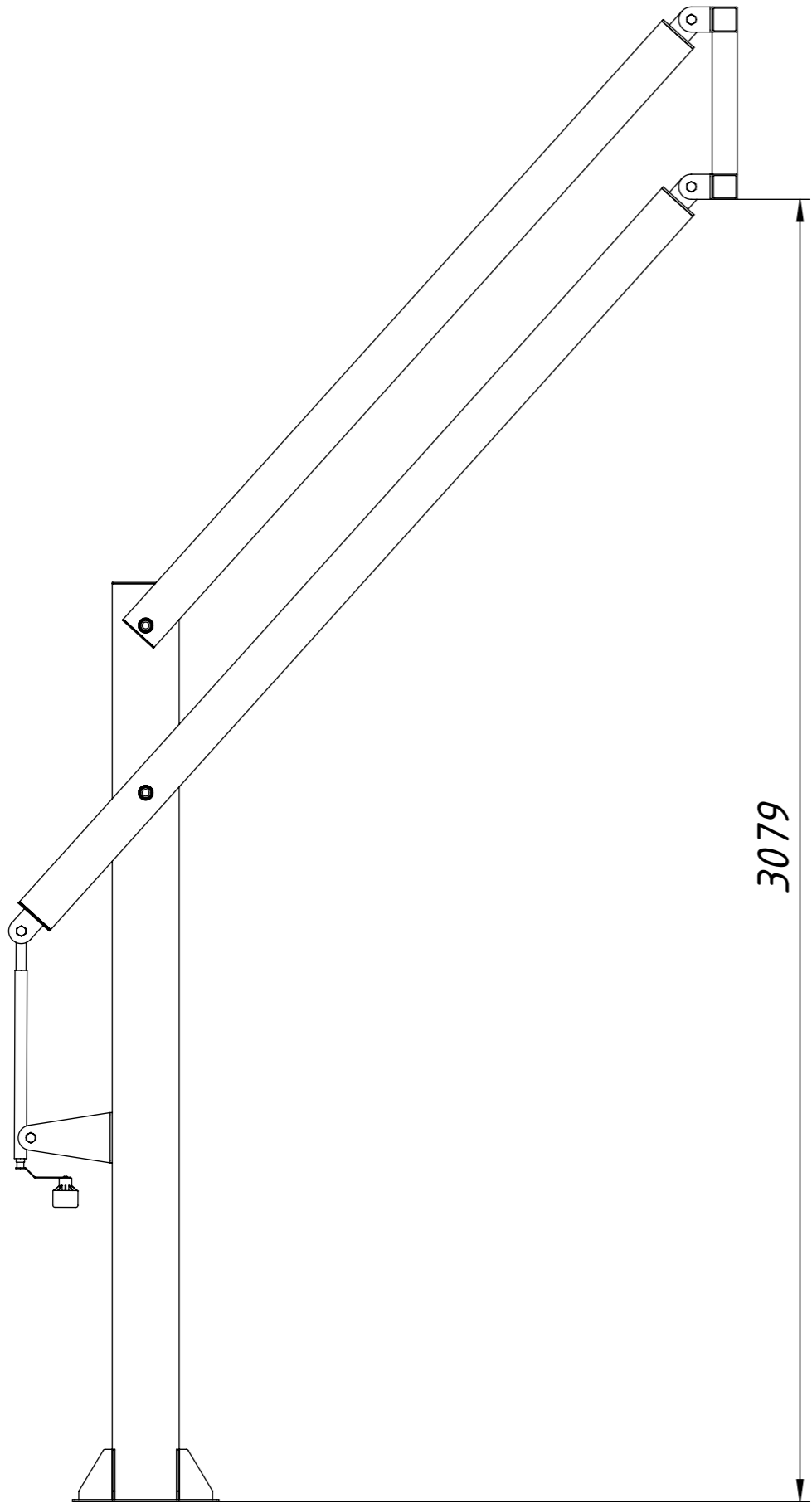
Подп. и дата

Инв. № дубл.

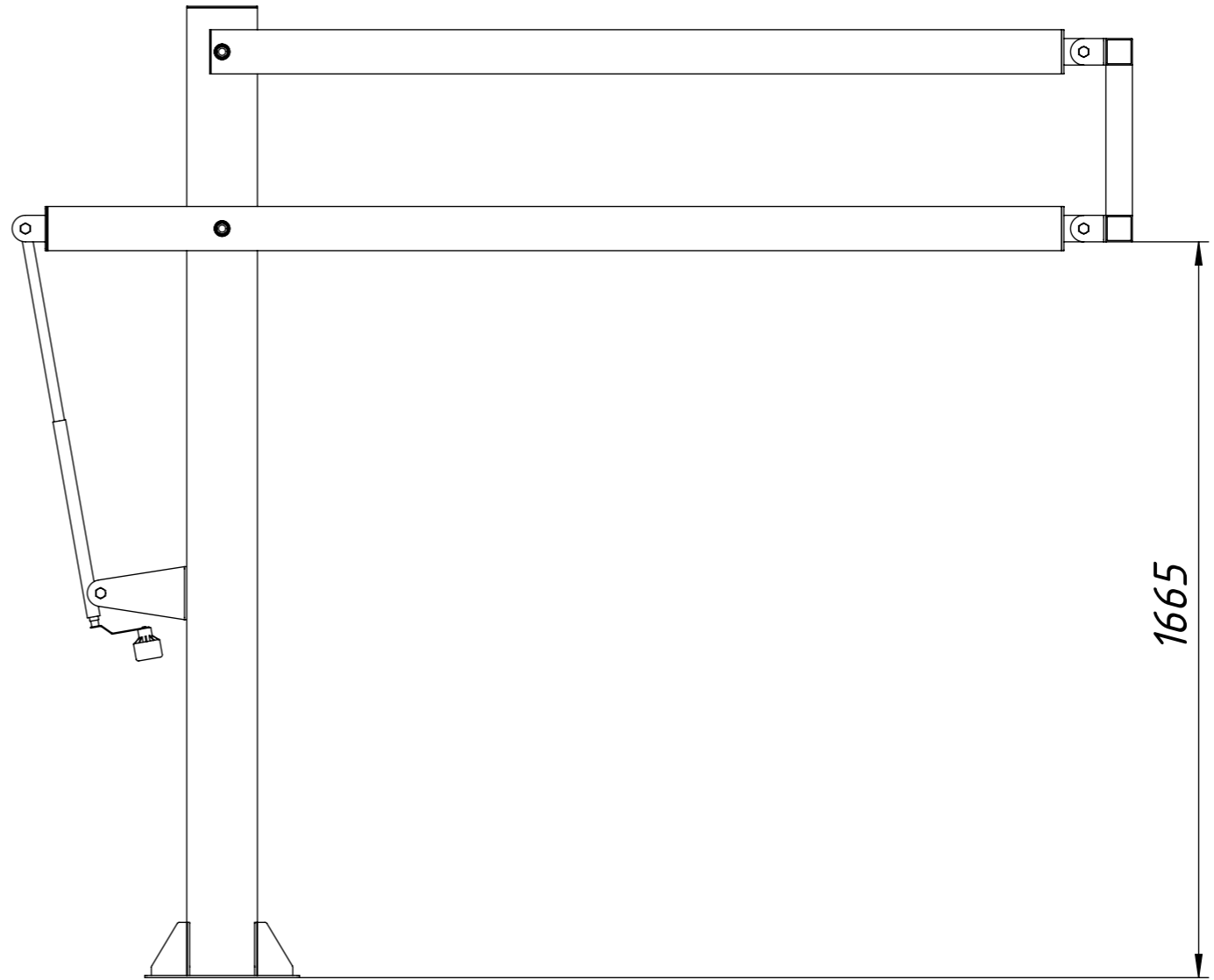
Взам. инв. №

Подп. и дата

Инв. № подл.



3079



1665

					Л1.10.000СБ			
Изм.	Лист	№ докум.	Подп.	Дата	<i>Баскетбольна стійка вид з рознесеними частинами</i>	Лит.	Масса	Масштаб
Разраб.		<i>Оверченко</i>					174.63	1:15
Пров.						Лист 7		Листов 32
Т. контр.								
Н. контр.								
Утв.								

ЛІ.БС.10.000 СБ

Перв. примен.

Справ. №

Подп. и дата

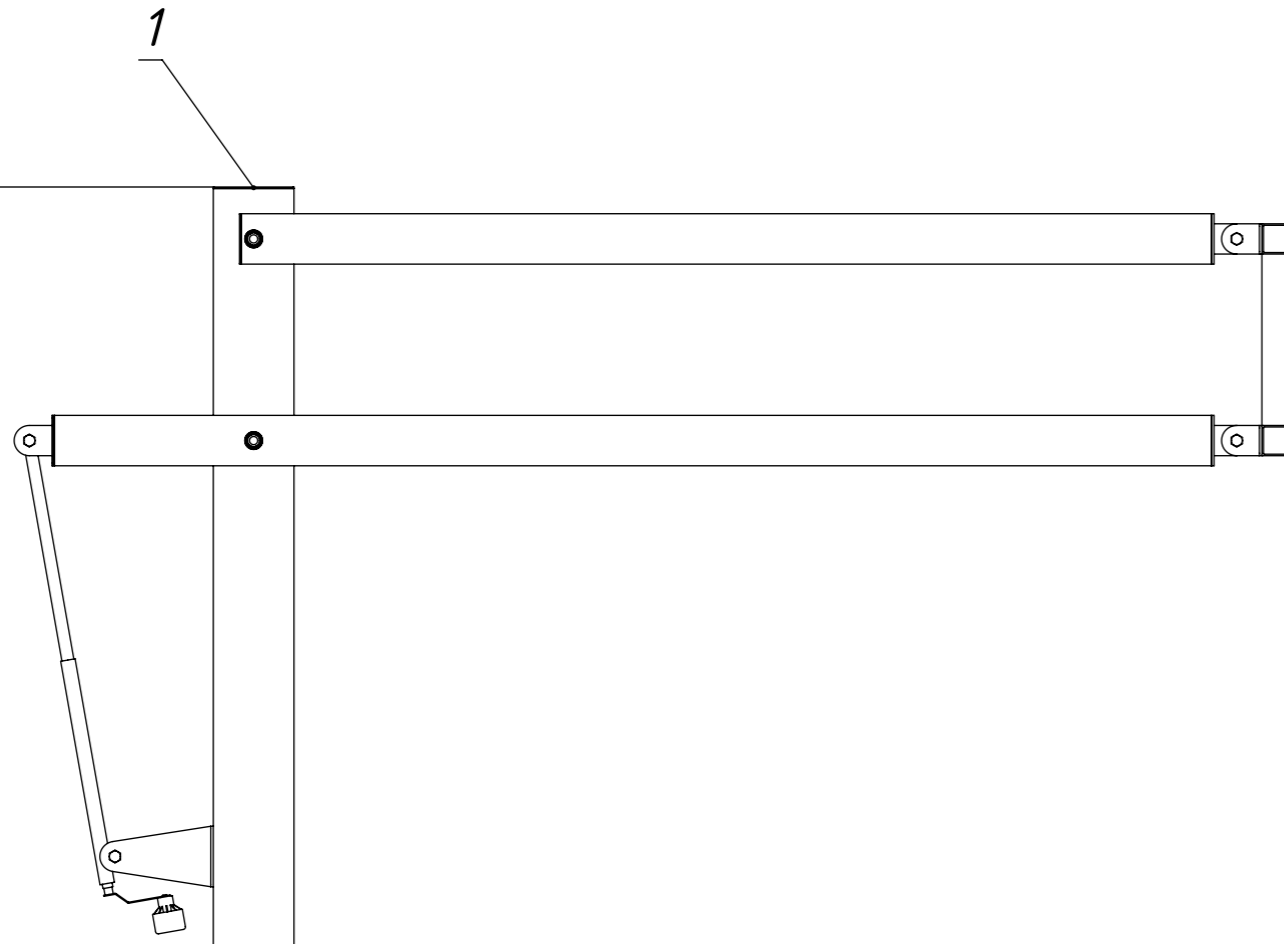
Инв. № дубл.

Взам. инв. №

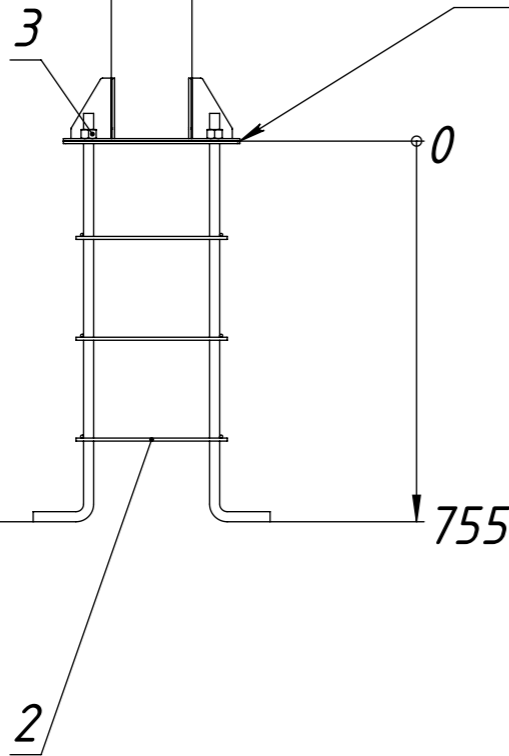
Подп. и дата

Инв. № подл.

2953



Рівень підлоги знаходиться на відмітці 0
 Далі процес бетонування починається з відмітки 0 до 755 мм.



					ЛІ.БС.10.000СБ				
						Лит.	Масса	Масштаб	
Изм.	Лист	№ докум.	Подп.	Дата	Баскетбольна стійка бетонування				
Разраб.	Оверченко							189.26	1:15
Пров.									
Т. контр.							Лист 8	Листов 32	
Н. контр.									
Утв.									

Л1.ЗД.10.000СБ

Перв. примен.

Справ. №

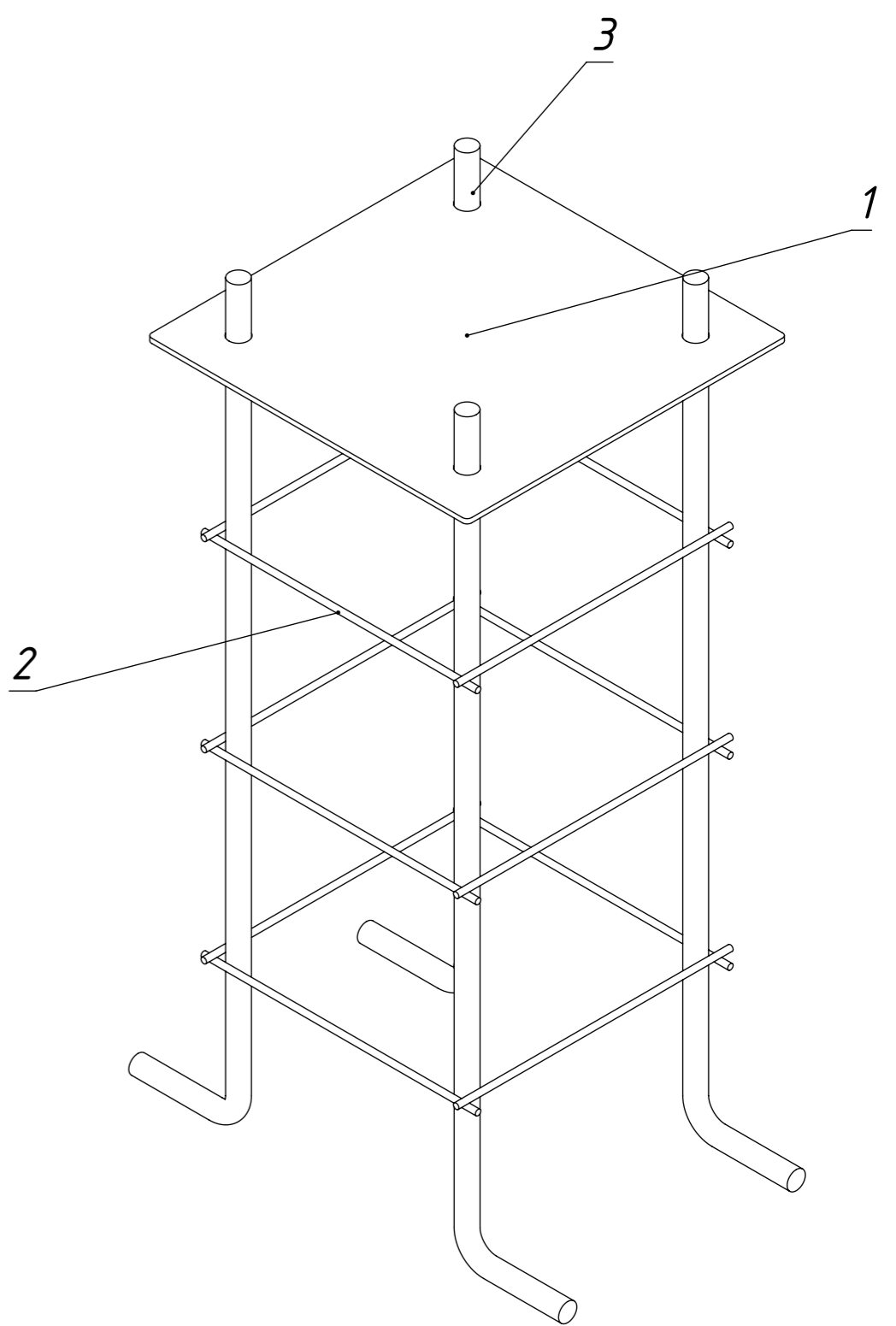
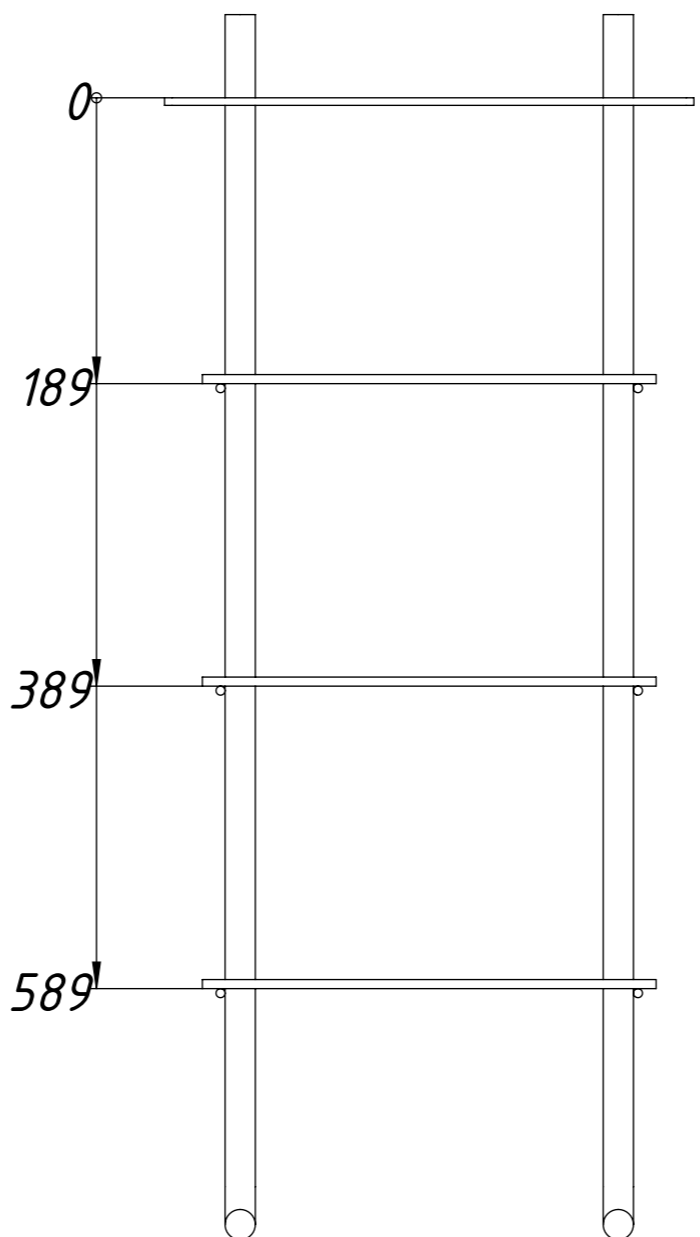
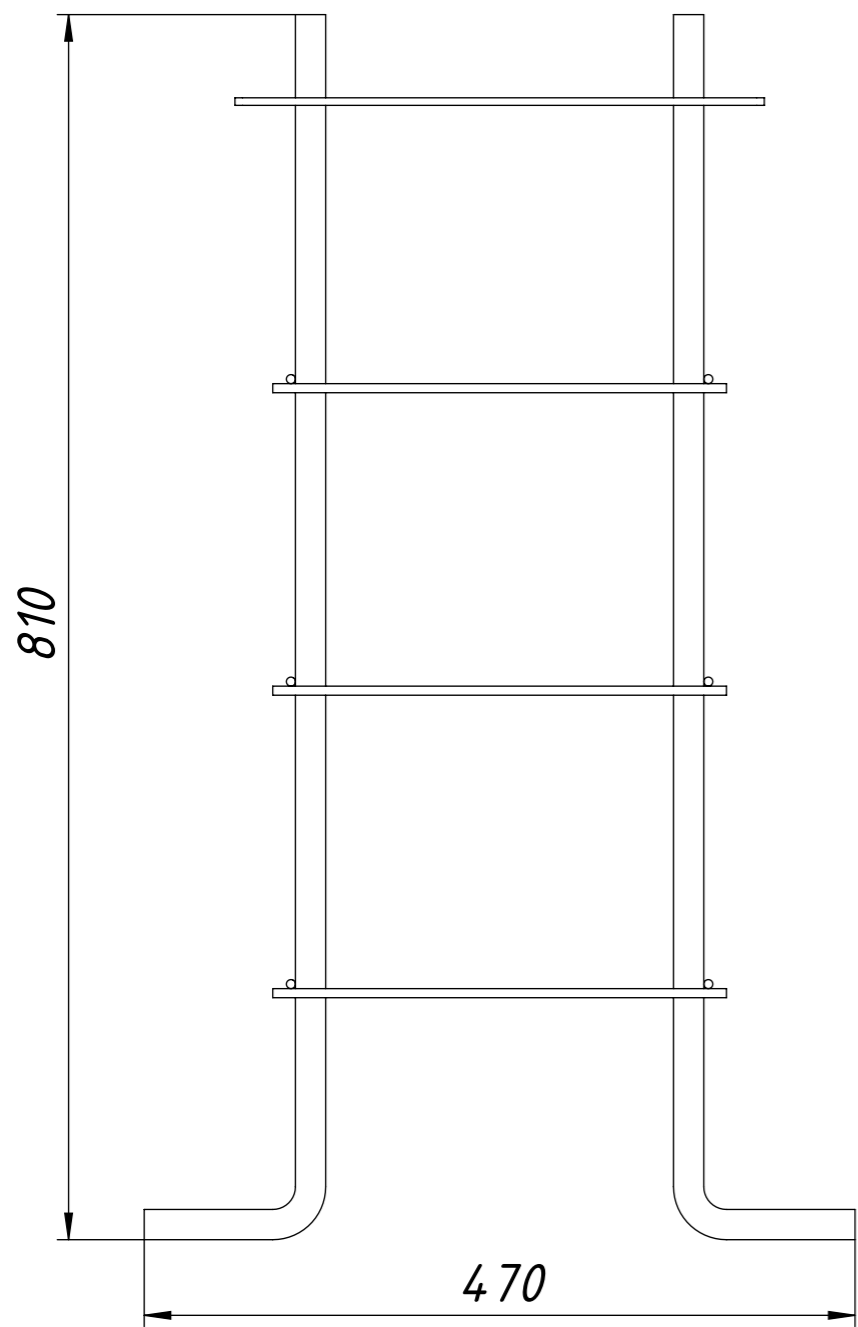
Подп. и дата

Инв. № дубл.

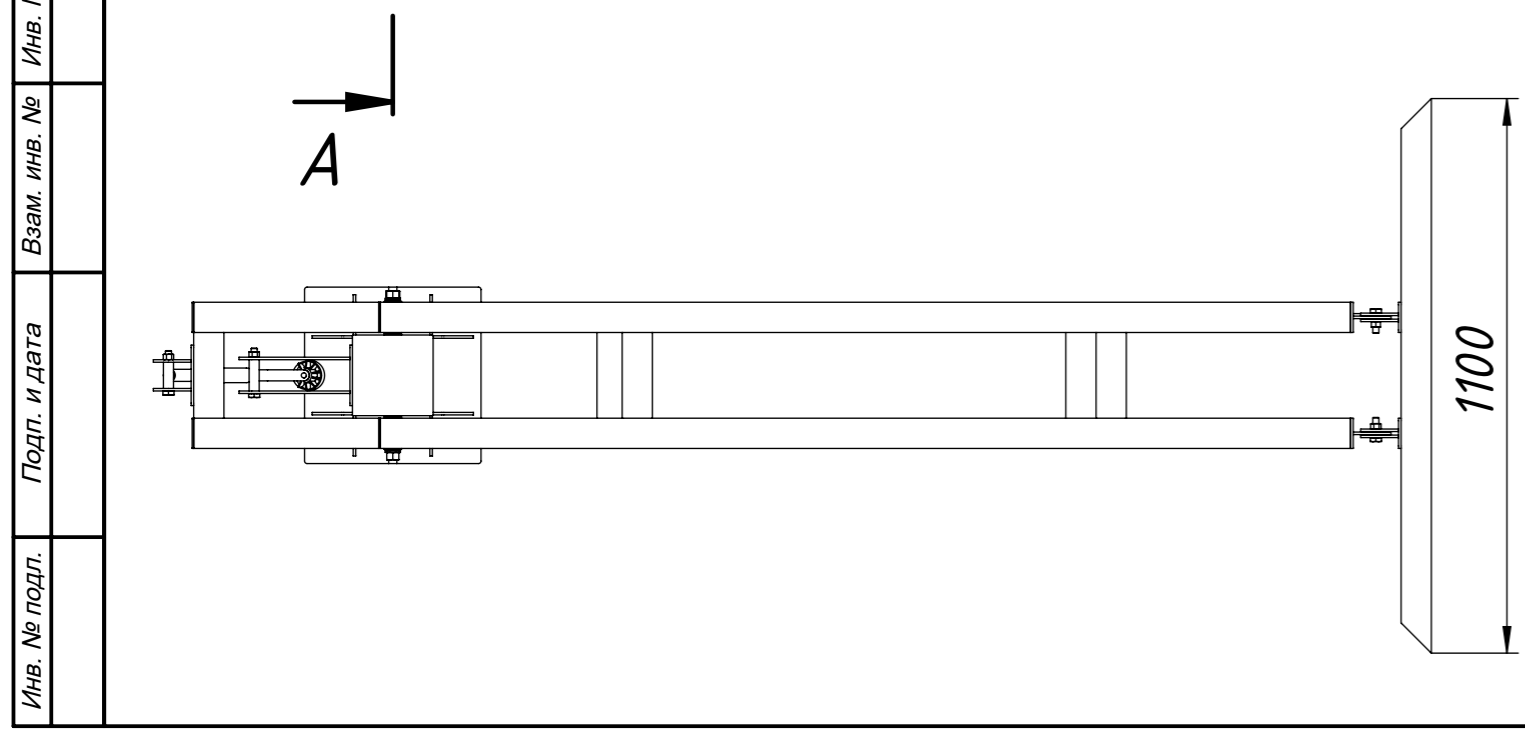
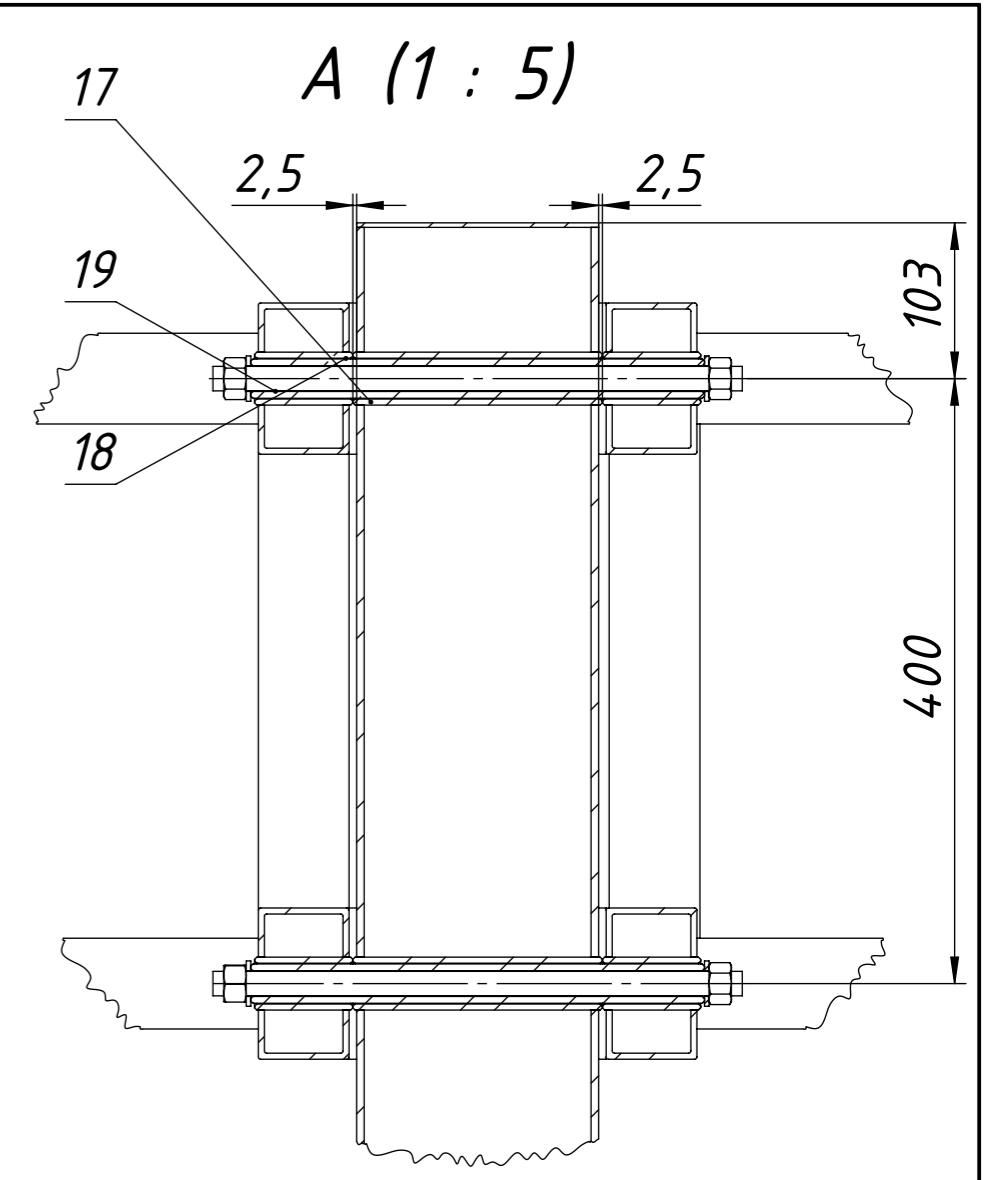
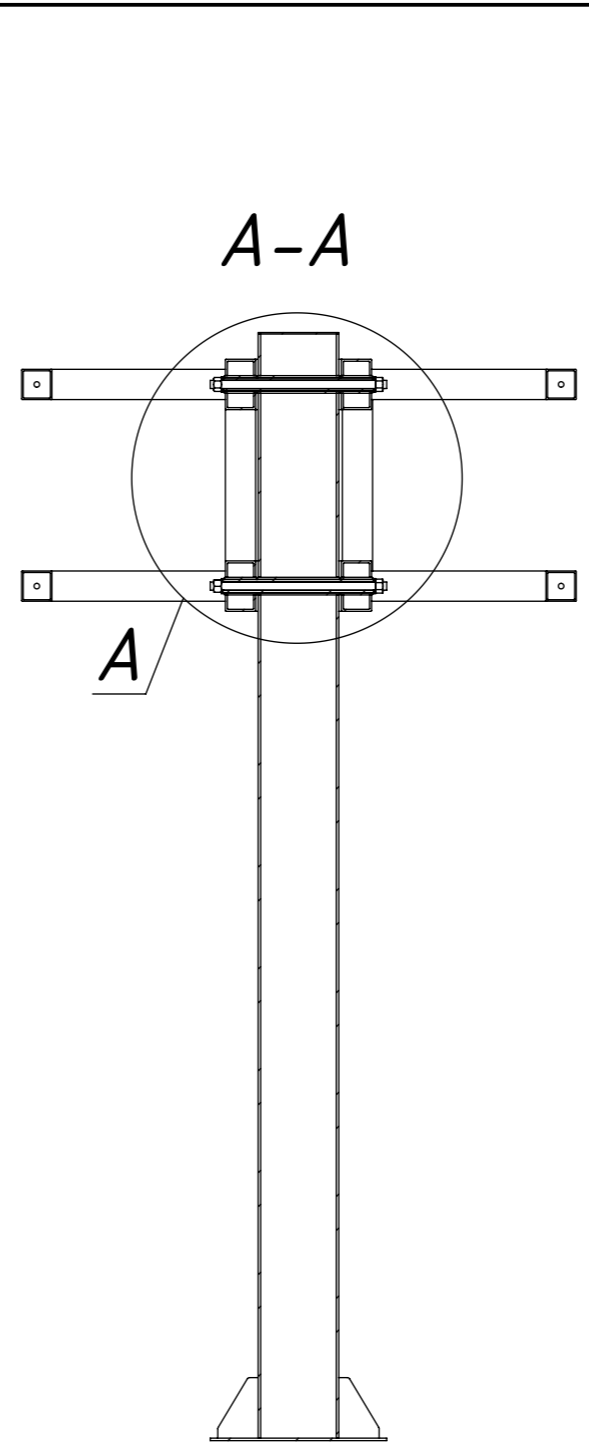
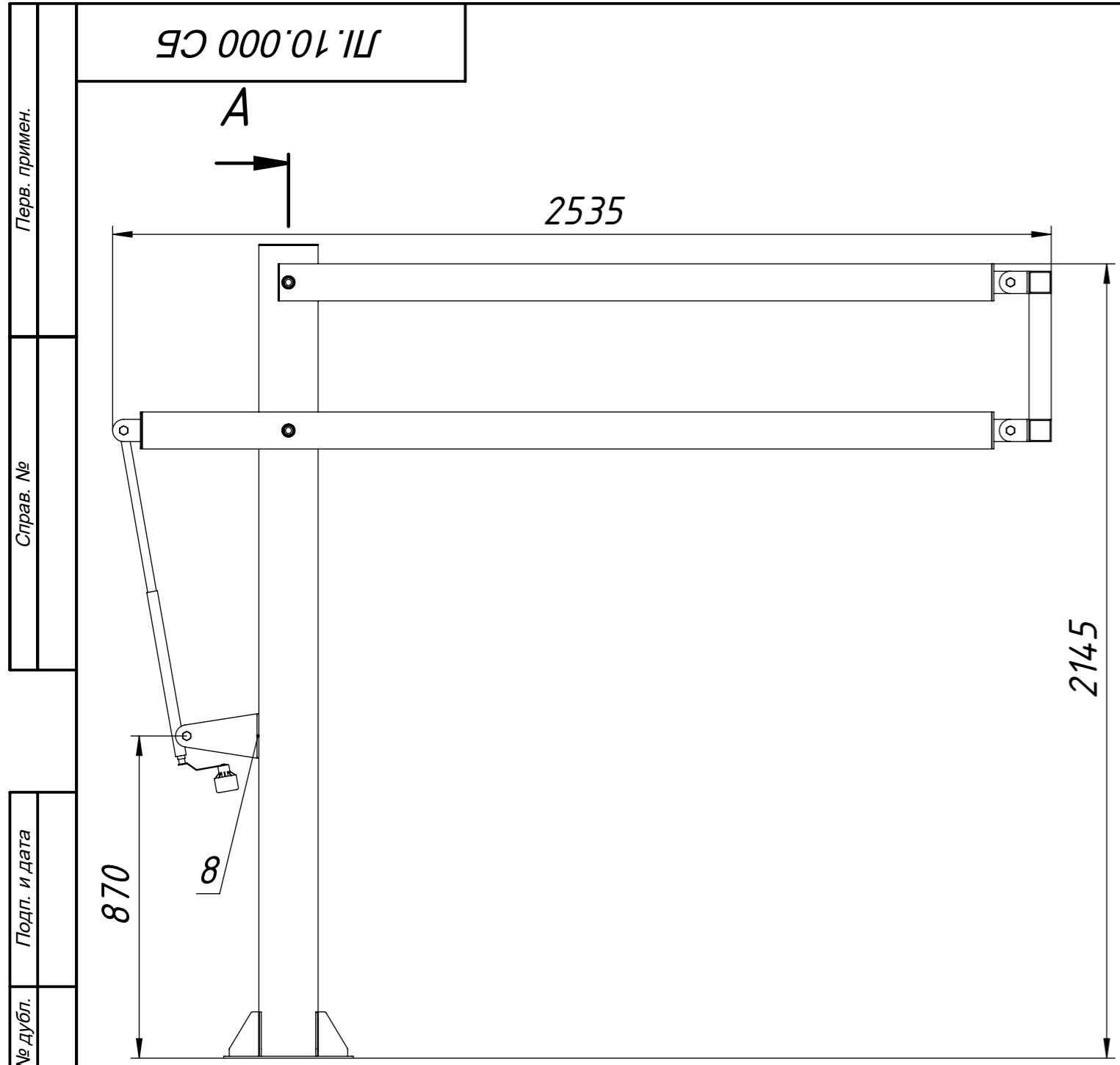
Взам. инв. №

Подп. и дата

Инв. № подл.



					Л1.ЗД.10.000СБ			
					Закладна деталь	Лит.	Масса	Масштаб
Изм.	Лист	№ докум.	Подп.	Дата			14.33	1:5
Разраб.		Оверченко						
Пров.								
Т. контр.								
Н. контр.								
Утв.								
					Лист 9		Листов 32	



1. Продовження дивитись на листі 5.
2. Даний лист читати з листом 6.
3. Всі втулки базувати симетрично ширині труб. Кромка втулки має виступати відносно кромки труби на 2.5 мм.

					ЛІ.10.000СБ					
					Лит.	Масса	Масштаб			
Изм.	Лист	№ докум.	Подп.	Дата	Баскетбольна стійка вид з рознесеними частинами					
Разраб.	Оверченко								174.63	1:15
Пров.								Лист 10		Листов 32
Т. контр.										
Н. контр.										
Утв.										

Перв. примен.	
Справ. №	
Подп. и дата	
Инв. № дубл.	
Взам. инв. №	
Подп. и дата	
Инв. № подл.	

ЛІ.10.000СБ

ЛІ.10.000 СБ

Перв. примен.

Справ. №

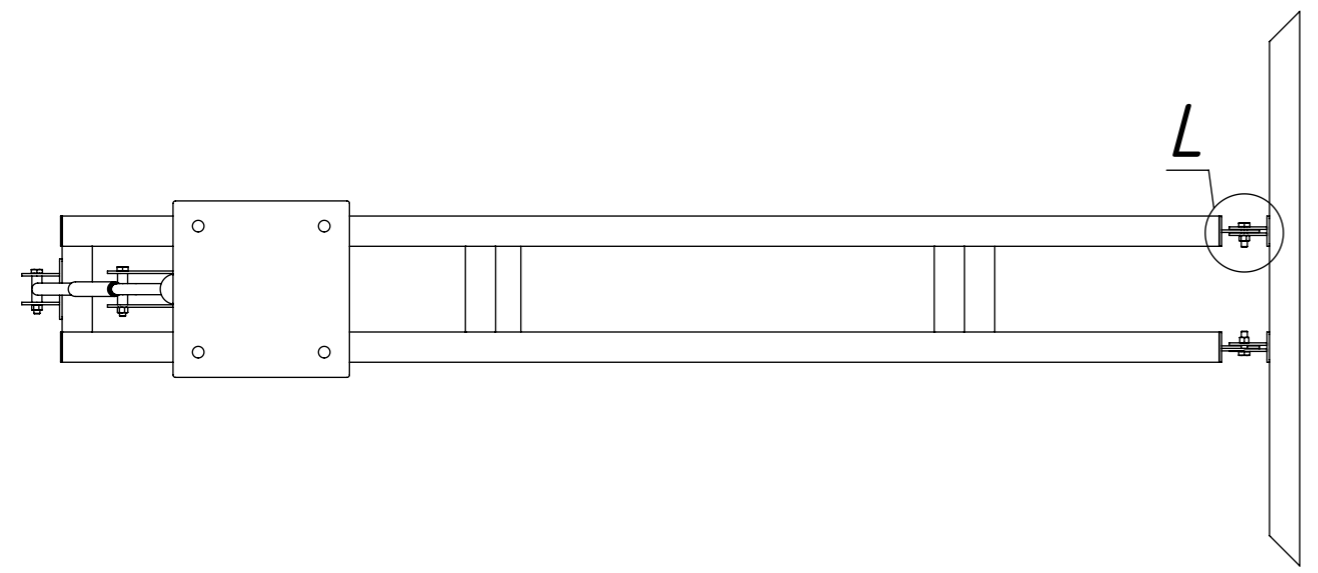
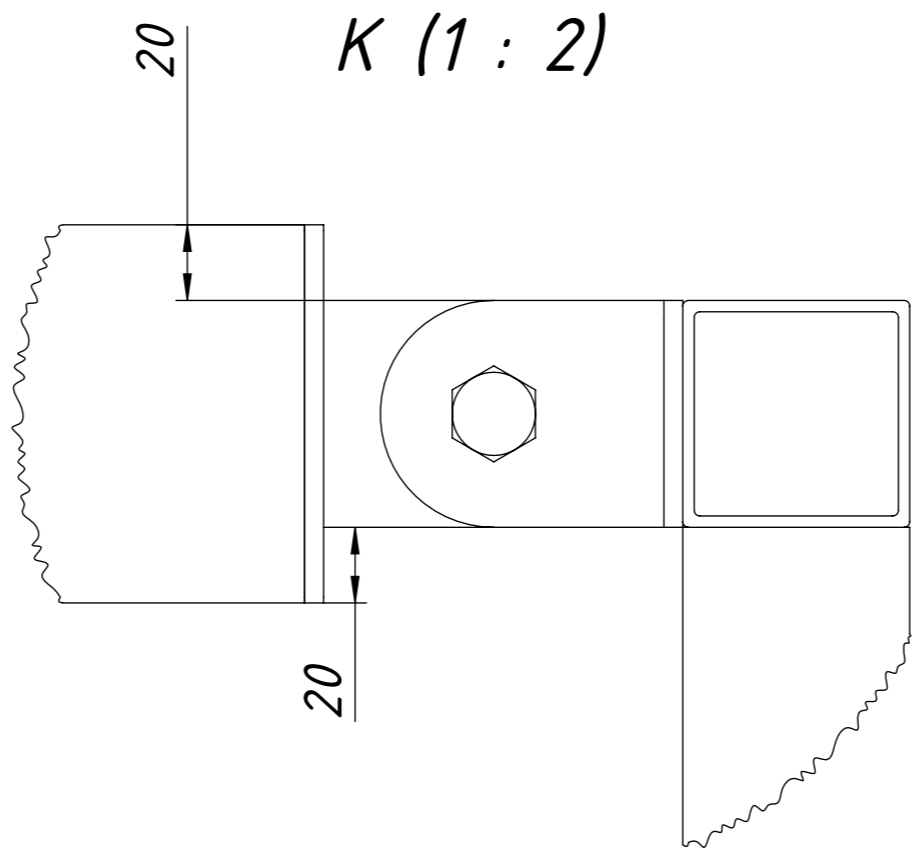
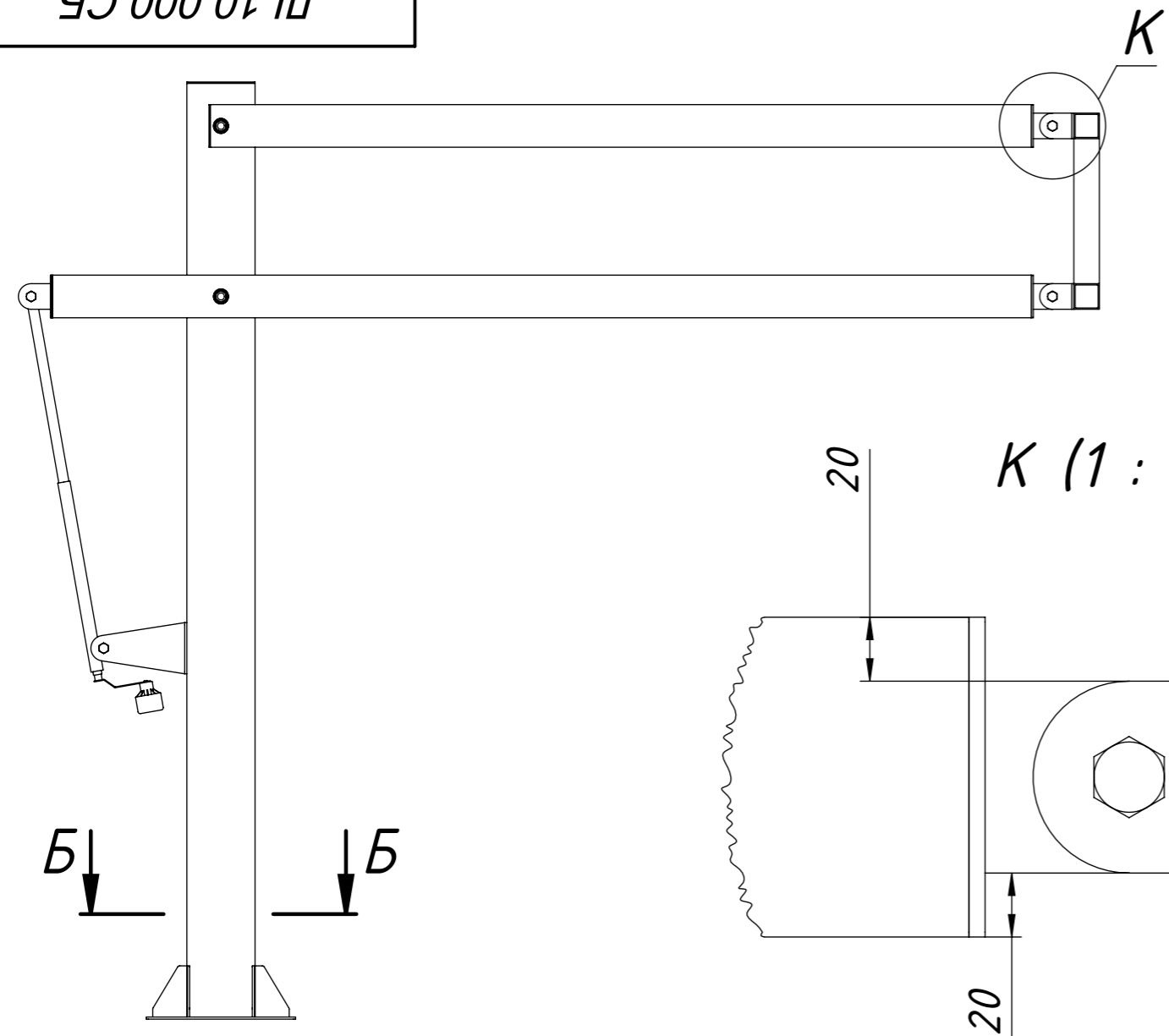
Подп. и дата

Инд. № дубл.

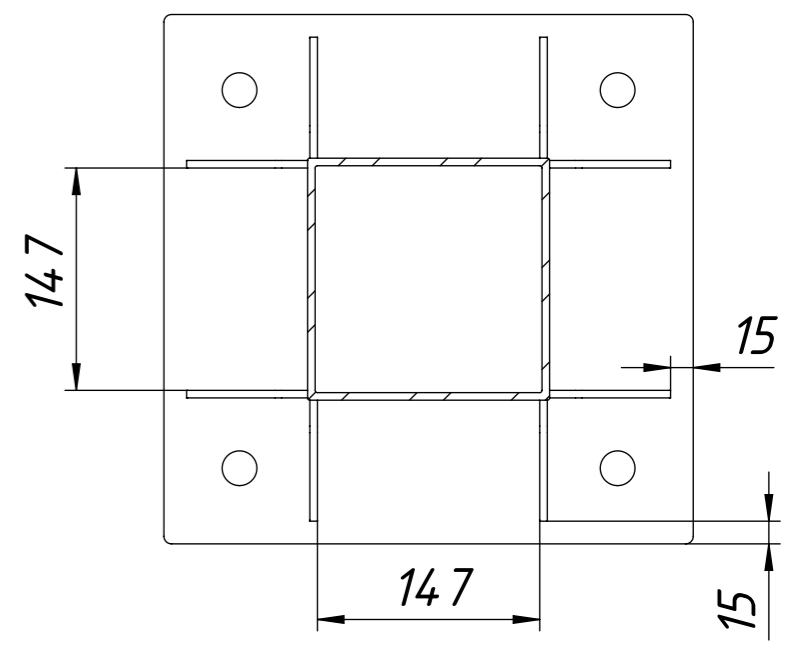
Взам. инв. №

Подп. и дата

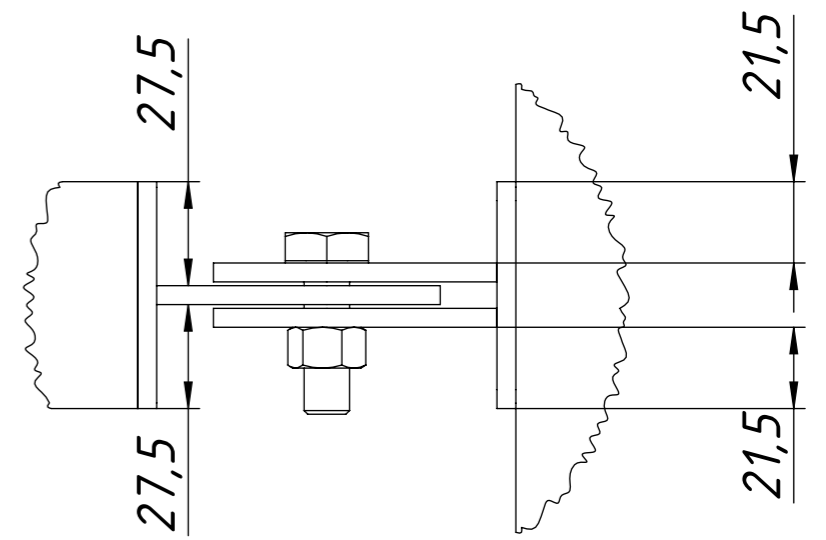
Инд. № подл.



Б-Б (1 : 5)



L (1 : 2)



					ЛІ.10.000СБ			
Изм.	Лист	№ докум.	Подп.	Дата	Баскетбольна стійка від з рознесеними частинами	Лит.	Масса	Масштаб
Разраб.		Оверченко					174.63	1:15
Пров.						Лист 11	Листов 32	
Т. контр.								
Н. контр.								
Утв.								

ЛІ.10.000 СБ

Перв. примен.

Справ. №

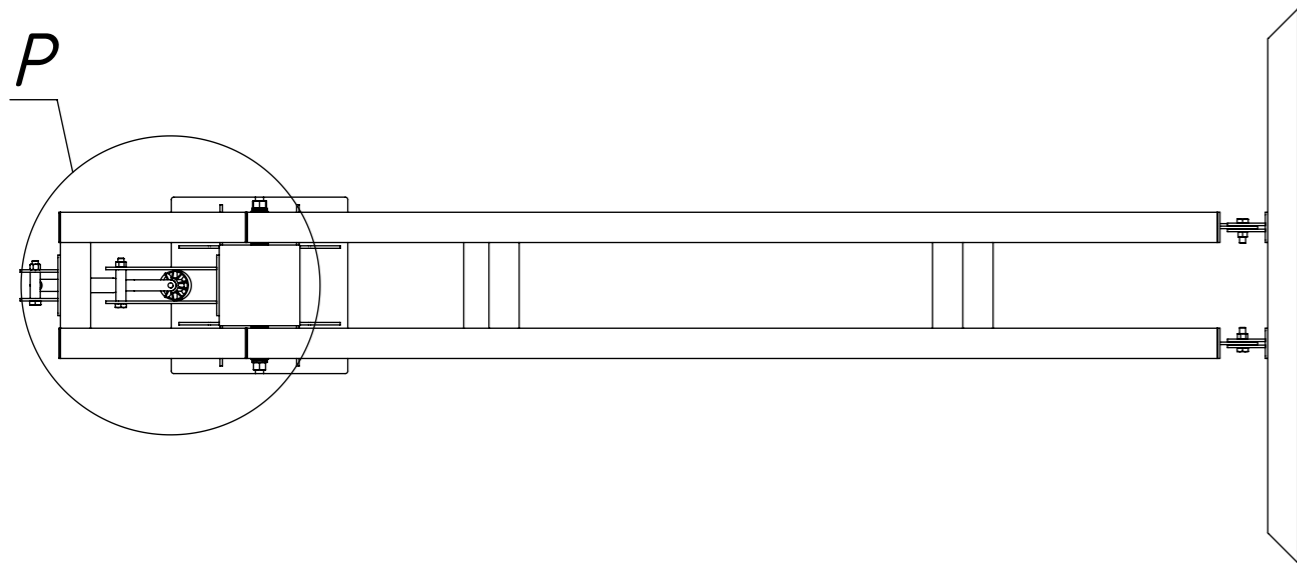
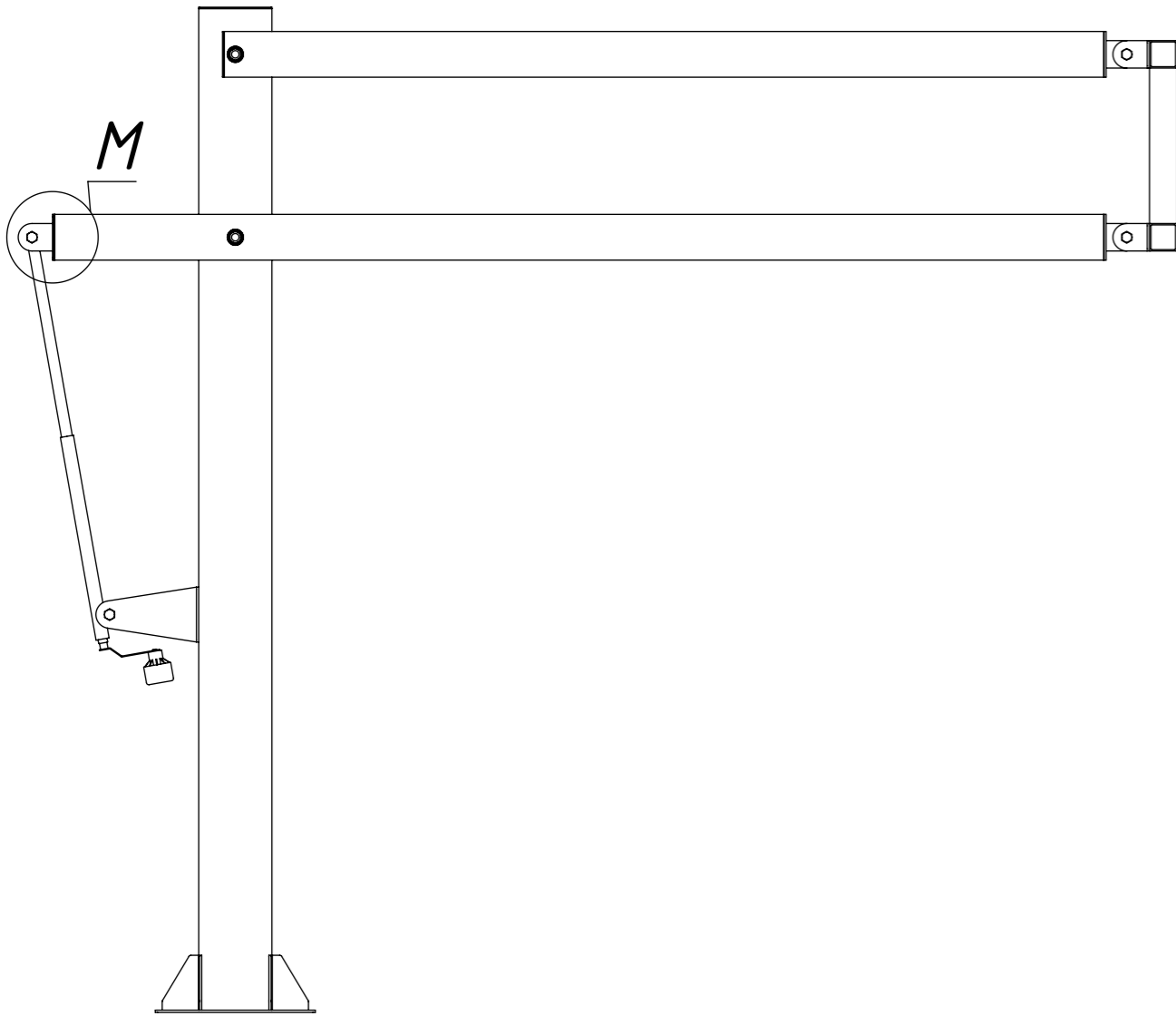
Подп. и дата

Инв. № дубл.

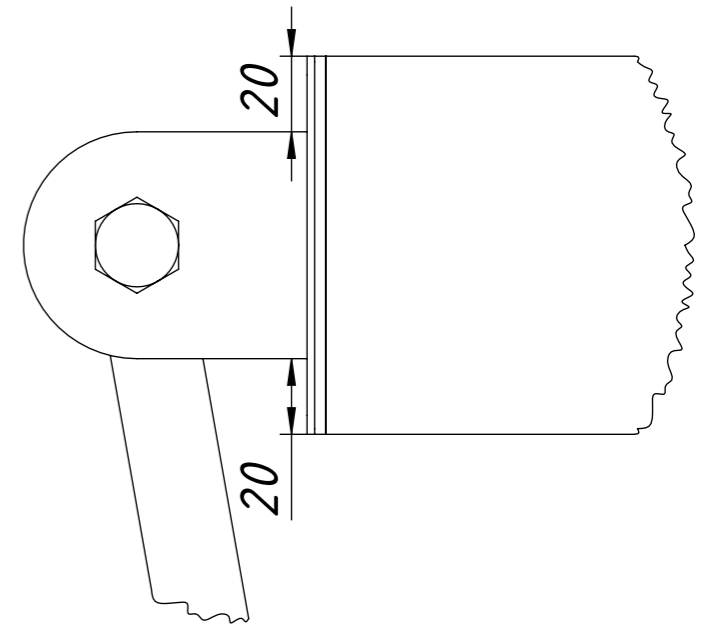
Взам. инв. №

Подп. и дата

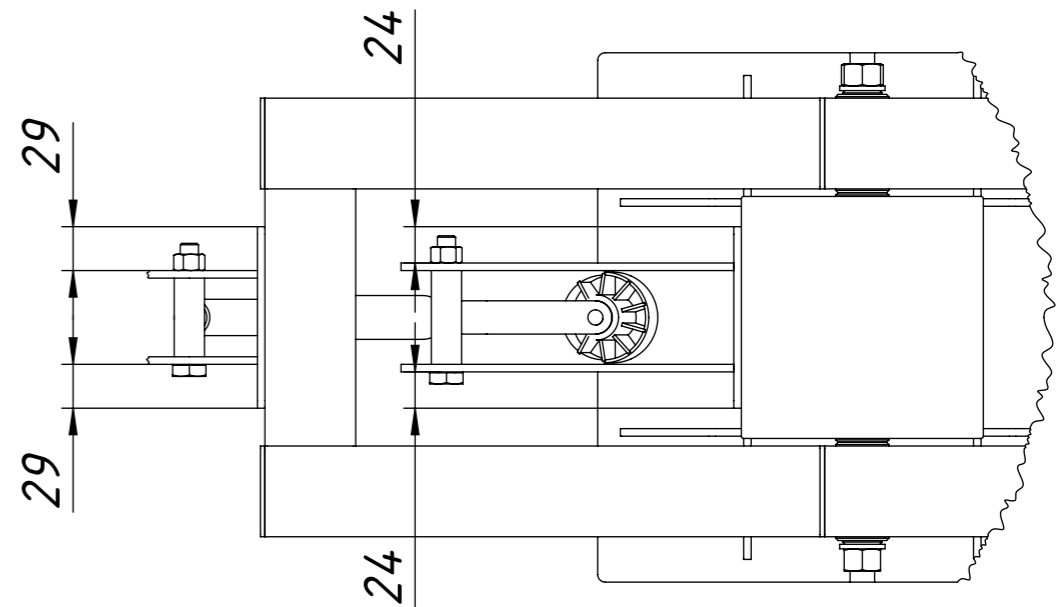
Инв. № подл.



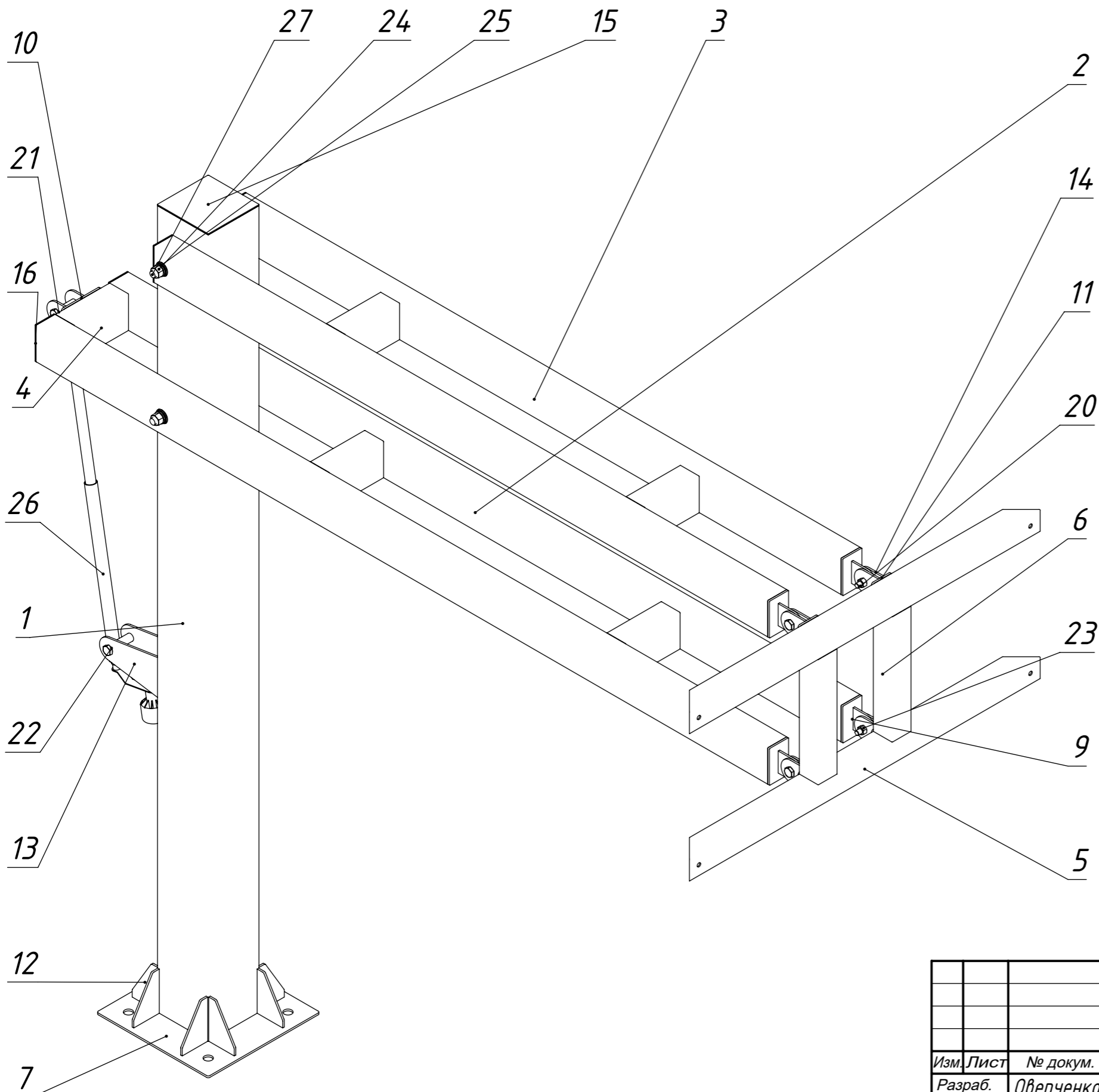
M (1 : 2)



P (1 : 5)



					ЛІ.10.000СБ			
Изм.	Лист	№ докум.	Подп.	Дата	<i>Баскетбольна стійка вид з рознесеними частинами</i>	Лит.	Масса	Масштаб
Разраб.		<i>Оверченко</i>					174.63	1:15
Пров.						Лист 12		Листов 32
Т. контр.								
Н. контр.								
Утв.								



1. Інші позиції дивитись на листі 4.

Перв. примен.
Справ. №
Подп. и дата
Инв. № дубл.
Взам. инв. №
Подп. и дата
Инв. № подл.

					ЛІ.10.000СБ			
Изм.	Лист	№ докум.	Подп.	Дата	Баскетбольна стійка від з рознесеними частинами	Лит.	Масса	Масштаб
Разраб.		Оверченко					174.63	1:10
Пров.						Лист 13	Листов 32	
Т. контр.								
Н. контр.								
Утв.								

Л1.10.001

Перв. примен.

Справ. №

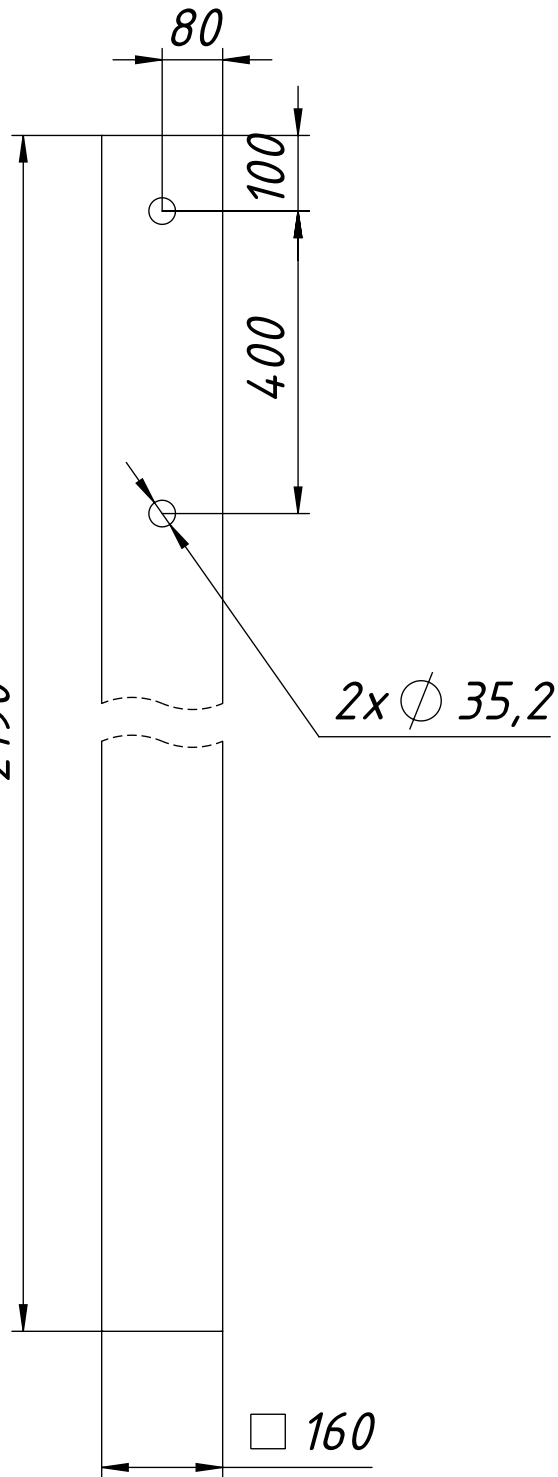
Подп. и дата

Инв. № дубл.

Взам. инв. №

Подп. и дата

Инв. № подл.



Л1.10.001

Изм.	Лист	№ докум.	Подп.	Дата
Разраб.		Оверченко		
Пров.				
Т. контр.				
Н. контр.				
Утв.				

Труба профильна 160x160x5
мм

Лит.	Масса	Масштаб
	52.80	1:10
Лист 14		Листов 32

Простая углеродистая сталь

ЛІ.10.002

Перв. примен.

Справ. №

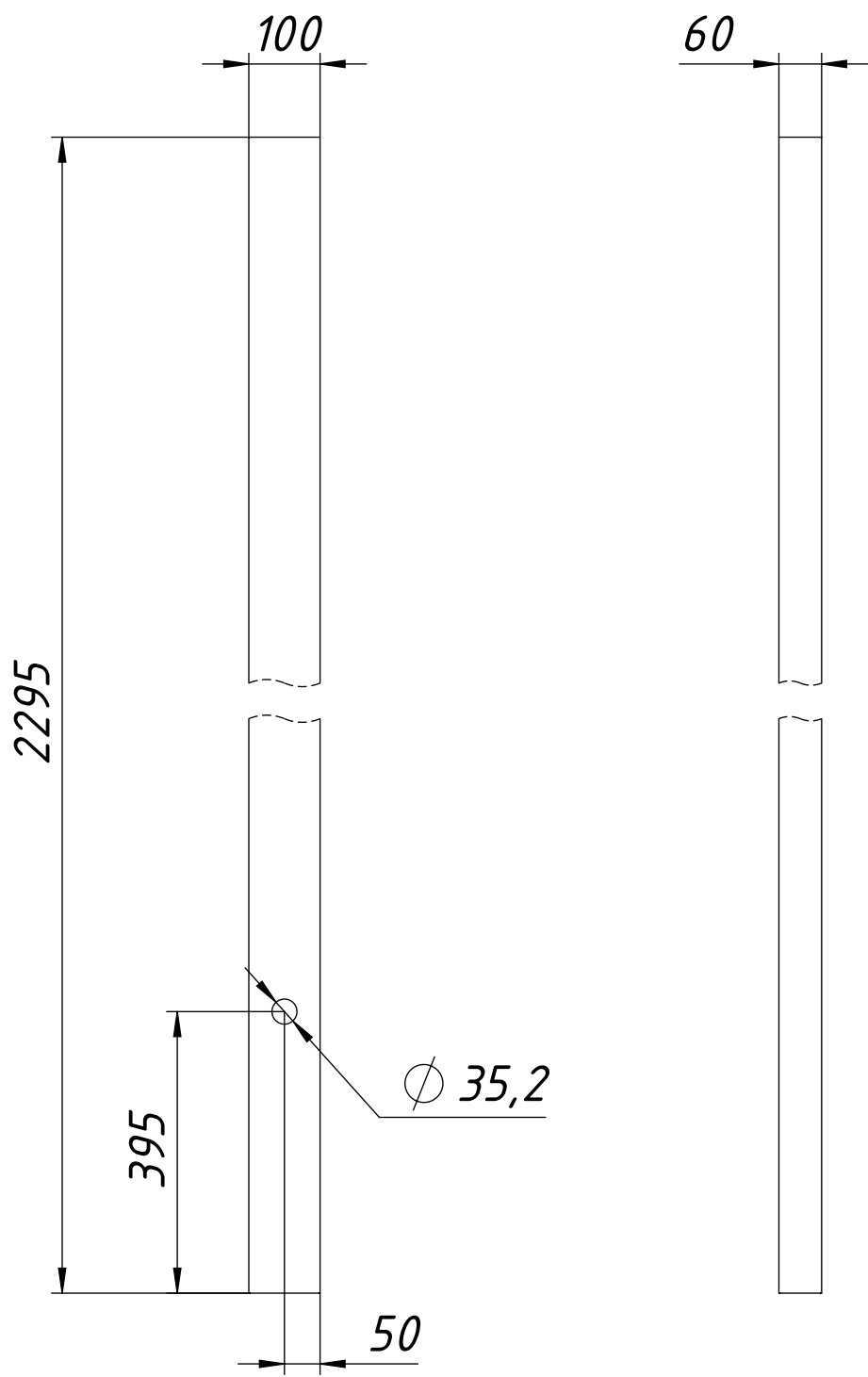
Подп. и дата

Инв. № дубл.

Взам. инв. №

Подп. и дата

Инв. № подл.



ЛІ.10.002

Изм.	Лист	№ докум.	Подп.	Дата
Разраб.	Оверченко			
Пров.				
Т. контр.				
Н. контр.				
Утв.				

Труба профільна 100x60x4 мм

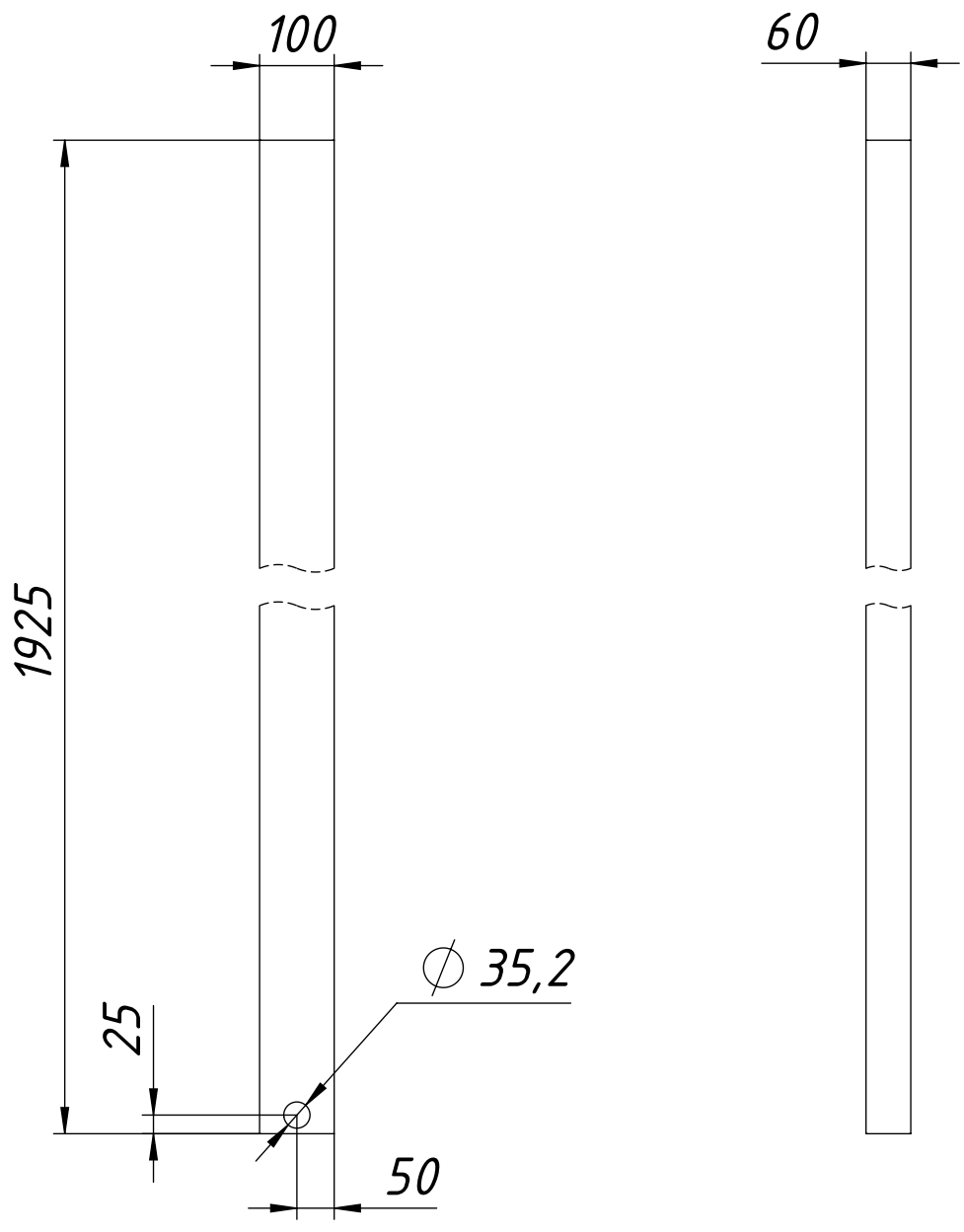
Лит.	Масса	Масштаб
	21.71	1:10
Лист 15		Листов 32

Простая углеродистая сталь

Л1.10.002-01

Перв. примен.

Справ. №



Подп. и дата

Инв. № дубл.

Взам. инв. №

Подп. и дата

Инв. № подл.

Л1.10.002-01

Изм.	Лист	№ докум.	Подп.	Дата
Разраб.		Оверченко		
Пров.				
Т. контр.				
Н. контр.				
Утв.				

Труба профильна 100x60x4 мм

Простая углеродистая сталь

Лит.	Масса	Масштаб
	18.20	1:10
Лист 16		Листов 32

Л1.10.002-02

Перв. примен.

Справ. №

170

100

60

Подп. и дата

Инв. № дубл.

Взам. инв. №

Подп. и дата

Инв. № подл.

Л1.10.002-02

Изм.	Лист	№ докум.	Подп.	Дата
Разраб.		Оверченко		
Пров.				
Т. контр.				
Н. контр.				
Утв.				

Труба профильна 100x60x4 мм

Лит.	Масса	Масштаб
	1.61	1:2
Лист 17		Листов 32

Простая углеродистая сталь

ЛІ.10.003

Перв. примен.

Справ. №

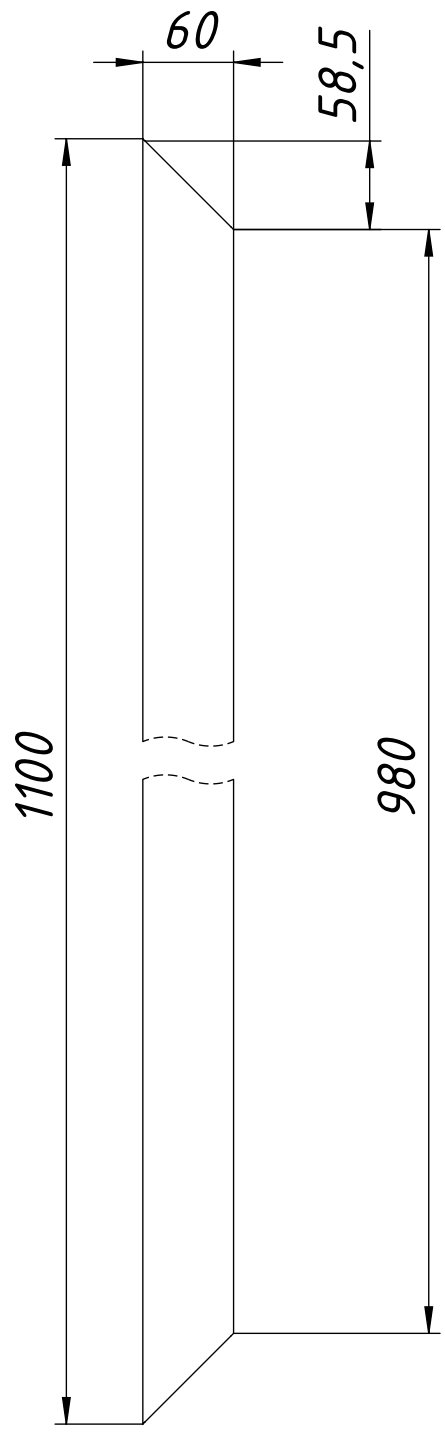
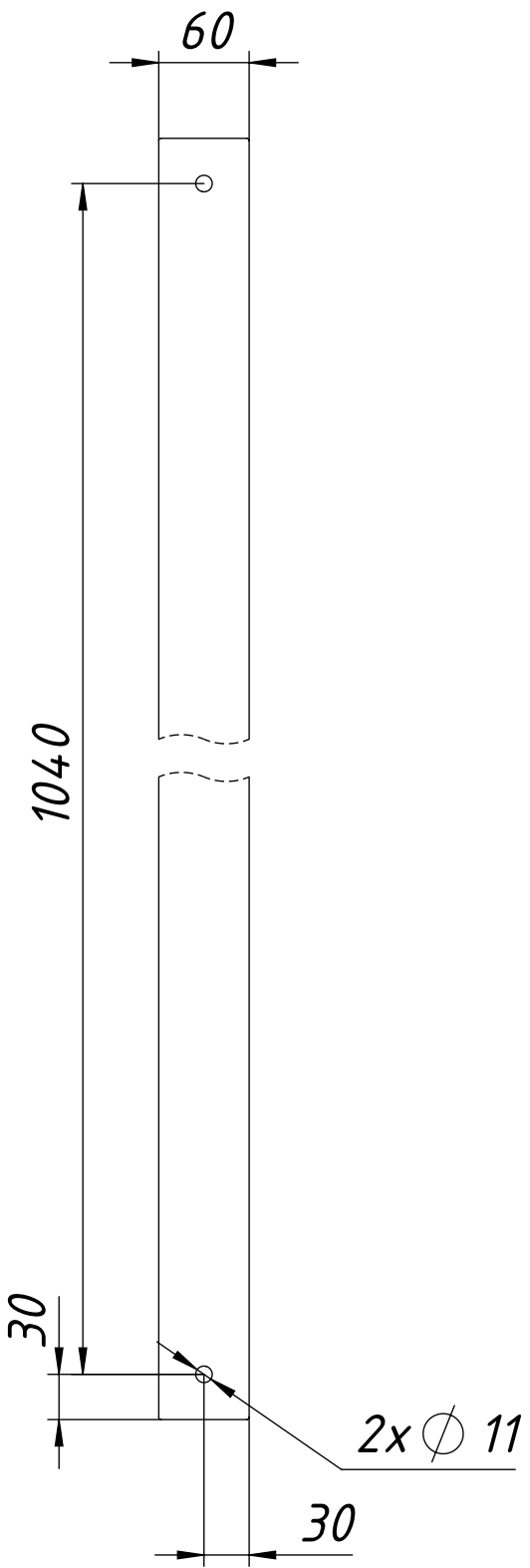
Подп. и дата

Инв. № дубл.

Взам. инв. №

Подп. и дата

Инв. № подл.



ЛІ.10.003

Изм.	Лист	№ докум.	Подп.	Дата
Разраб.		Оверченко		
Пров.				
Т. контр.				
Н. контр.				
Утв.				

Труба профільна 60x60x3 мм

Простая углеродистая сталь

Лит.	Масса	Масштаб
	5.54	1:5
Лист 18		Листов 32

Л1.10.003-01

Перв. примен.

Справ. №

□ 60

340

Подп. и дата

Инв. № дубл.

Взам. инв. №

Подп. и дата

Инв. № подл.

Л1.10.003-01

Изм.	Лист	№ докум.	Подп.	Дата
Разраб.		Оверченко		
Пров.				
Т. контр.				
Н. контр.				
Утв.				

Труба профильна 60x60x3 мм

Простая углеродистая сталь

Лит.	Масса	Масштаб
	1.81	1:2
Лист 19		Листов 32

Л1.10.004

4x ∅ 23

50

250

50

250

4xR5

□ 350

Перв. примен.

Справ. №

Подп. и дата

Инв. № дубл.

Взам. инв. №

Подп. и дата

Инв. № подл.

Л1.10.004

Изм.	Лист	№ докум.	Подп.	Дата
Разраб.		Оверченко		
Пров.				
Т. контр.				
Н. контр.				
Утв.				

Лист холоднокатаный 5 мм

Простая углеродистая сталь

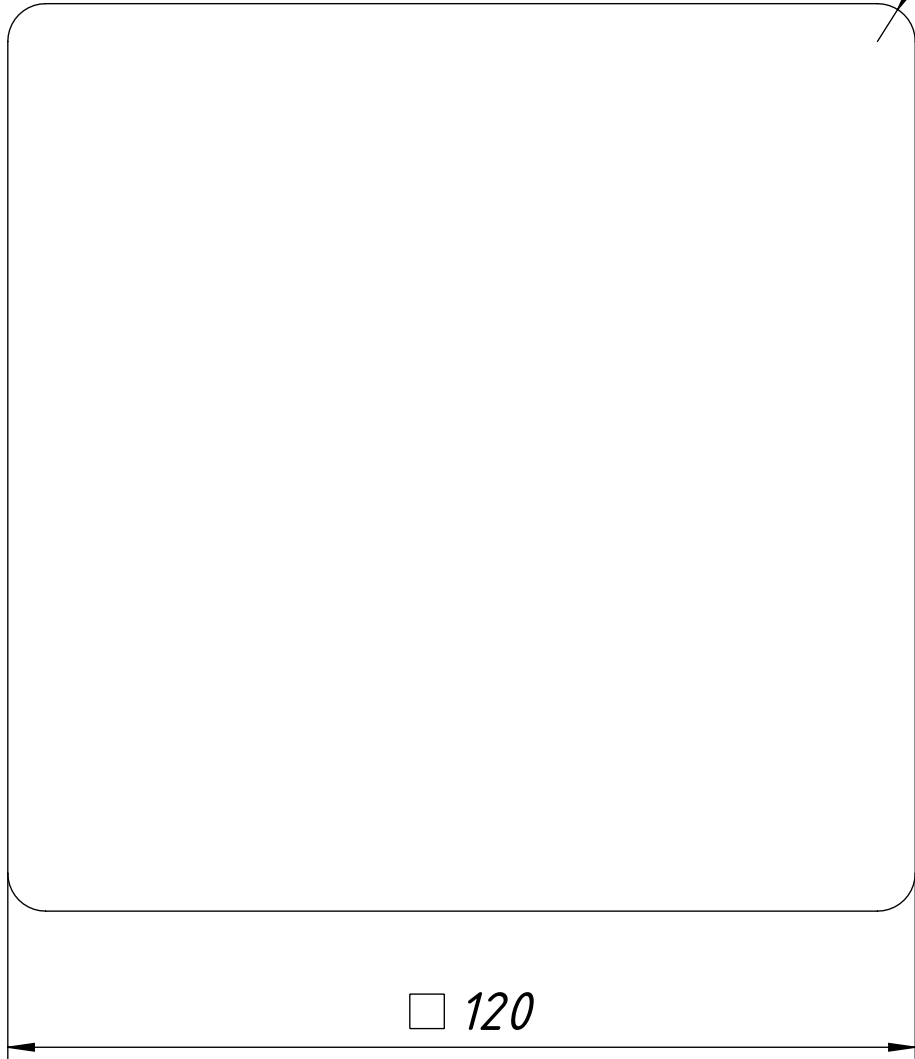
Лит.	Масса	Масштаб
	4.71	1:2
Лист 20		Листов 32

ЛЛ.10.004-01

Перв. примен.

Справ. №

4xR5



□ 120

Подп. и дата

Инв. № дубл.

Взам. инв. №

Подп. и дата

Инв. № подл.

ЛЛ.10.004-01

Изм.	Лист	№ докум.	Подп.	Дата
Разраб.		Оверченко		
Пров.				
Т. контр.				
Н. контр.				
Утв.				

Лист холоднокатаный 5 мм

Простая углеродистая сталь

Лит.	Масса	Масштаб
	0.56	1:1
Лист 21		Листов 32

Л1.10.004-02

60

100

4xR1,5

Перв. примен.

Справ. №

Подп. и дата

Инв. № дубл.

Взам. инв. №

Подп. и дата

Инв. № подл.

Л1.10.004-02

Изм.	Лист	№ докум.	Подп.	Дата
Разраб.		Оверченко		
Пров.				
Т. контр.				
Н. контр.				
Утв.				

Лист холоднокатаный 5 мм

Простая углеродистая сталь

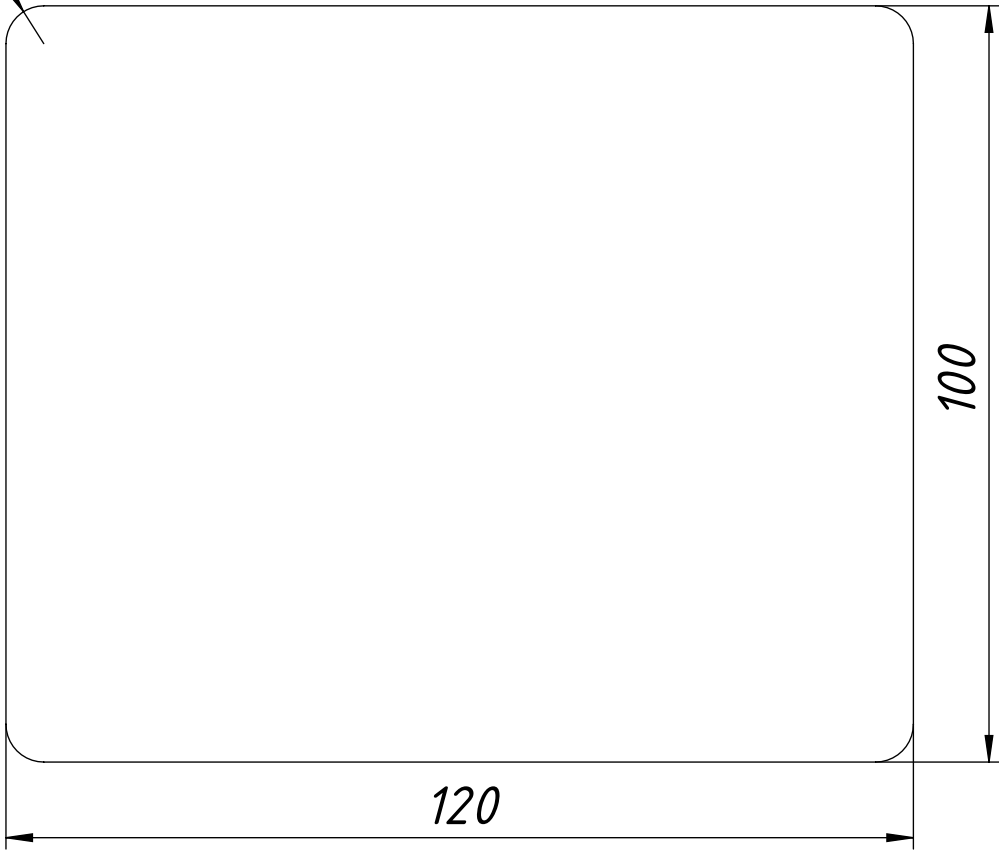
Лит.	Масса	Масштаб
	0.23	2:1
Лист 22		Листов 32

Л1.10.004-03

Перв. примен.

Справ. №

4xR5



Подп. и дата

Инв. № дубл.

Взам. инв. №

Подп. и дата

Инв. № подл.

Л1.10.004-03

Изм.	Лист	№ докум.	Подп.	Дата
Разраб.		Оверченко		
Пров.				
Т. контр.				
Н. контр.				
Утв.				

Лист холоднокатаный 5 мм

Простая углеродистая сталь

Лит.	Масса	Масштаб
	0.47	1:1
Лист 23		Листов 32

Л1.10.004-04

Перв. примен.

Справ. №

4xR5



Подп. и дата

Инв. № дубл.

Взам. инв. №

Подп. и дата

Инв. № подл.

Л1.10.004-04

Изм.	Лист	№ докум.	Подп.	Дата
Разраб.		Оверченко		
Пров.				
Т. контр.				
Н. контр.				
Утв.				

Лист холоднокатаный 5 мм

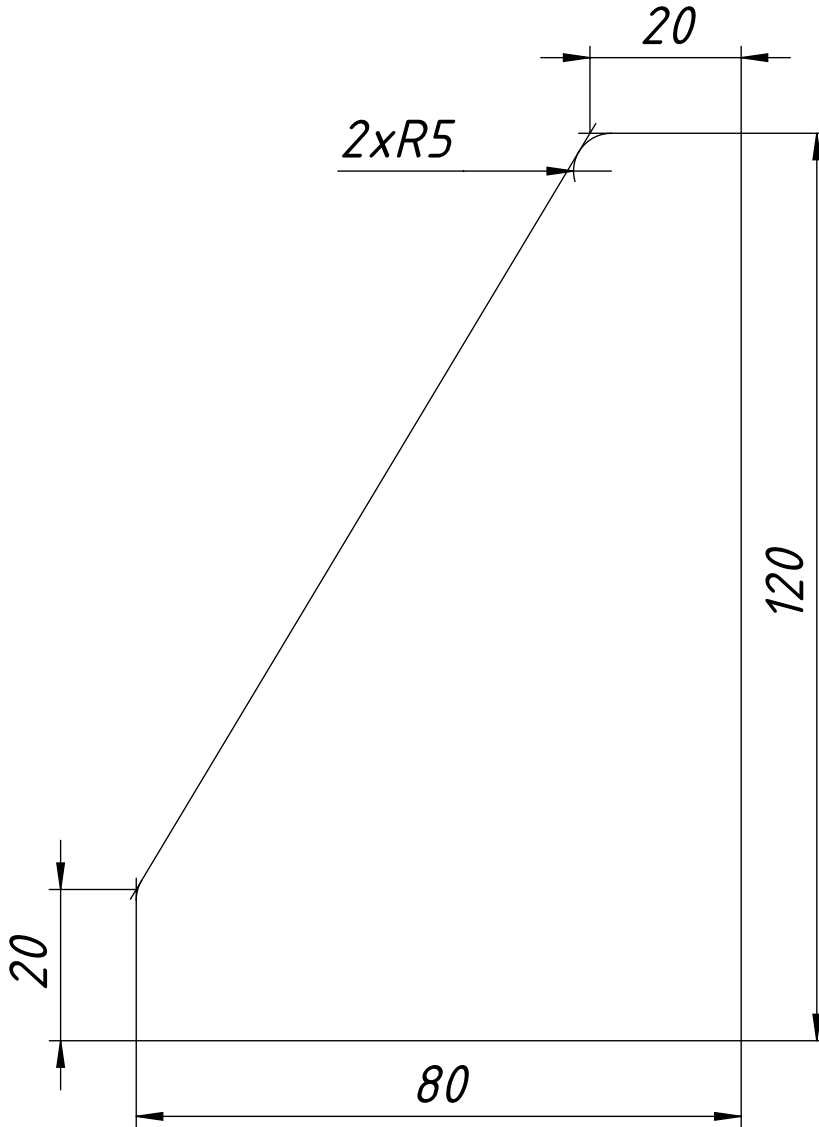
Простая углеродистая сталь

Лит.	Масса	Масштаб
	0.14	2:1
Лист 24		Листов 32

Л1.10.004-05

Перв. примен.

Справ. №



Подп. и дата

Инв. № дубл.

Взам. инв. №

Подп. и дата

Инв. № подл.

Л1.10.004-05

Изм.	Лист	№ докум.	Подп.	Дата
Разраб.		Оверченко		
Пров.				
Т. контр.				
Н. контр.				
Утв.				

Лист холоднокатаный 5 мм

Простая углеродистая сталь

Лит.	Масса	Масштаб
	0.26	1:1
Лист 25		Листов 32

Л1.10.004-06

Перв. примен.

Справ. №

∅ 14

R30

29,6

190
220

120

Л1.10.004-06

Изм.	Лист	№ докум.	Подп.	Дата
Разраб.		Оверченко		
Пров.				
Т. контр.				
Н. контр.				
Утв.				

Лист холоднокатаный 5 мм

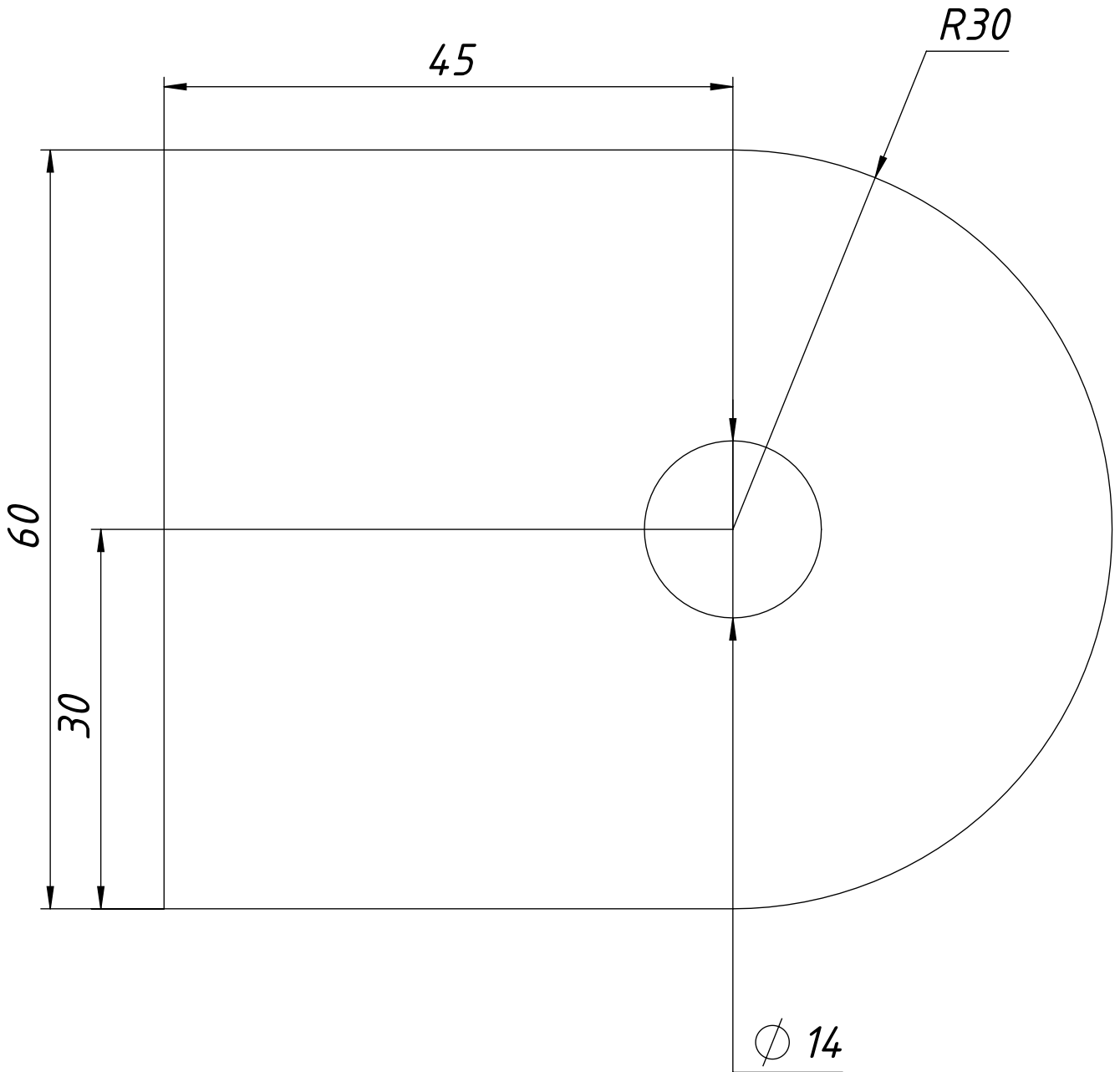
Лит.	Масса	Масштаб
	0.72	1:1
Лист 26		Листов 32

Простая углеродистая сталь

Л1.10.004-07

Перв. примен.

Справ. №



Подп. и дата

Инв. № дубл.

Взам. инв. №

Подп. и дата

Инв. № подл.

Л1.10.004-07

Изм.	Лист	№ докум.	Подп.	Дата
Разраб.		Оверченко		
Пров.				
Т. контр.				
Н. контр.				
Утв.				

Лист холоднокатаный 5 мм

Простая углеродистая сталь

Лит.	Масса	Масштаб
	0.15	2:1
Лист 27		Листов 32

Л1.10.005

4xR1,5

Перв. примен.

Справ. №

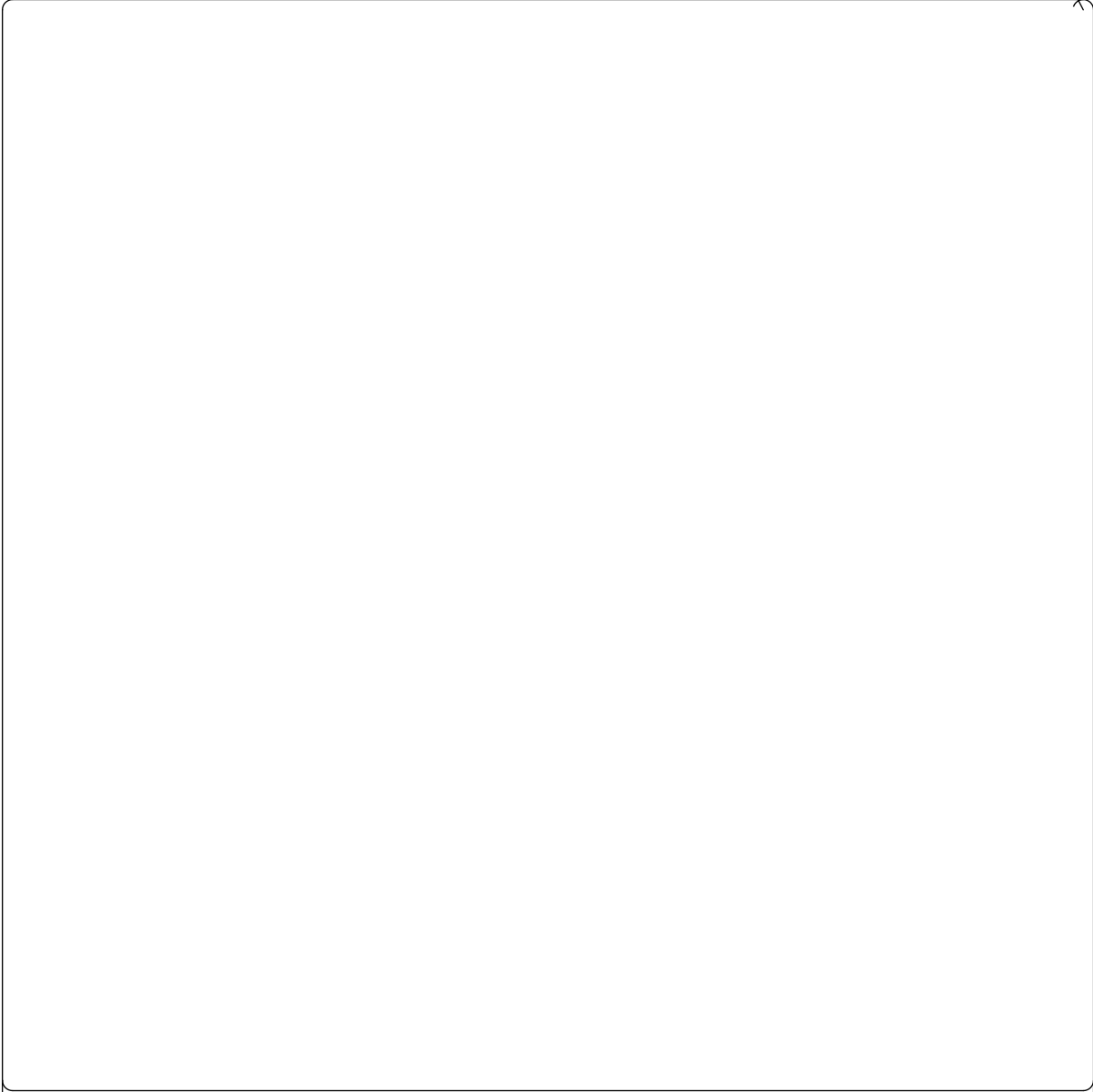
Подп. и дата

Инв. № дубл.

Взам. инв. №

Подп. и дата

Инв. № подл.



□ 160

Л1.10.005

Изм.	Лист	№ докум.	Подп.	Дата
Разраб.		Оверченко		
Пров.				
Т. контр.				
Н. контр.				
Утв.				

Лист холоднокатаный 3 мм

Простая углеродистая сталь

Лит.	Масса	Масштаб
	0.60	1:1
Лист 28		Листов 32

Л1.10.005-01

4xR1,5

100

60

Перв. примен.

Справ. №

Подп. и дата

Инв. № дубл.

Взам. инв. №

Подп. и дата

Инв. № подл.

Л1.10.005-01

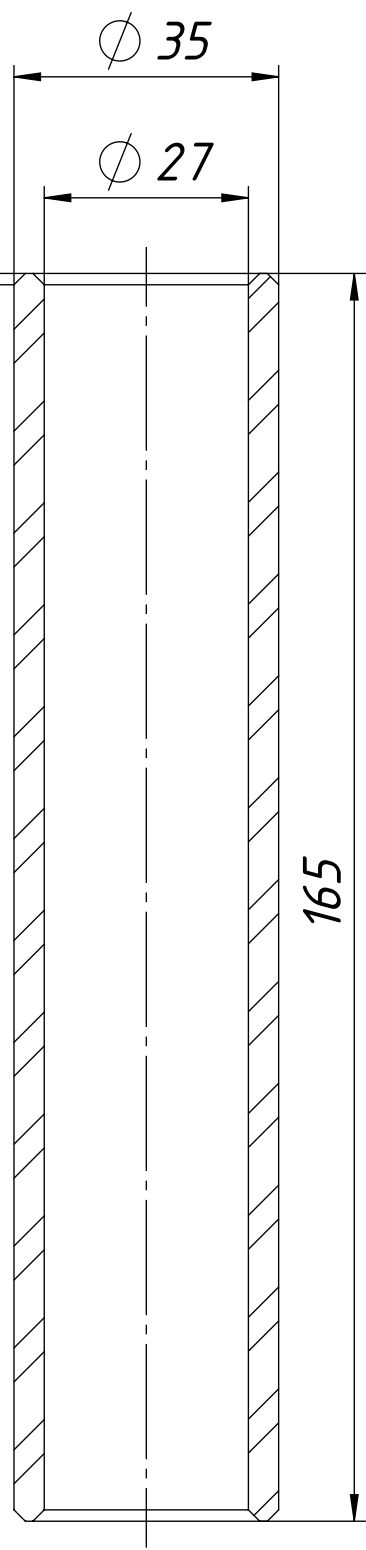
Изм.	Лист	№ докум.	Подп.	Дата
Разраб.		Оверченко		
Пров.				
Т. контр.				
Н. контр.				
Утв.				

Лист холоднокатаный 3 мм

Лит.	Масса	Масштаб
	0.14	2:1
Лист 29		Листов 32

Простая углеродистая сталь

Л1.10.006



Справ. №	Перв. примен.
----------	---------------

Взам. инв. №	Инв. № дубл.	Подп. и дата
--------------	--------------	--------------

Изм.	Лист	№ докум.	Подп.	Дата
Разраб.	Оверченко			
Пров.				
Т. контр.				
Н. контр.				
Утв.				

Л1.10.006			
Втулка 35 мм	Лит.	Масса	Масштаб
		0.50	1:1
Лист 30		Листов 32	
Простая углеродистая сталь			

Л1.10.006-01

Перв. примен.

Справ. №

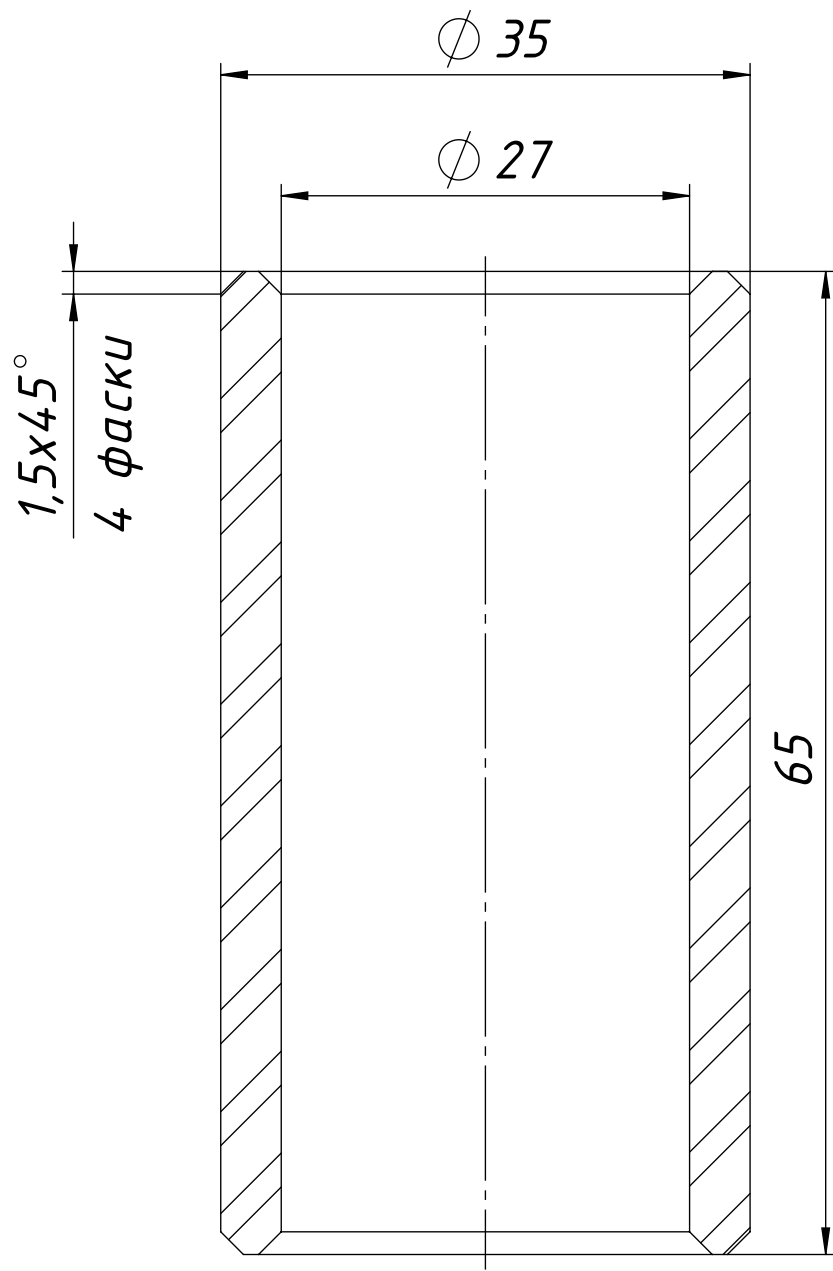
Подп. и дата

Инв. № дубл.

Взам. инв. №

Подп. и дата

Инв. № подл.



Л1.10.006-01

Изм.	Лист	№ докум.	Подп.	Дата
Разраб.		Оверченко		
Пров.				
Т. контр.				
Н. контр.				
Утв.				

Втулка 35 мм

Лит.	Масса	Масштаб
	0.19	2:1
Лист 31		Листов 32

Простая углеродистая сталь

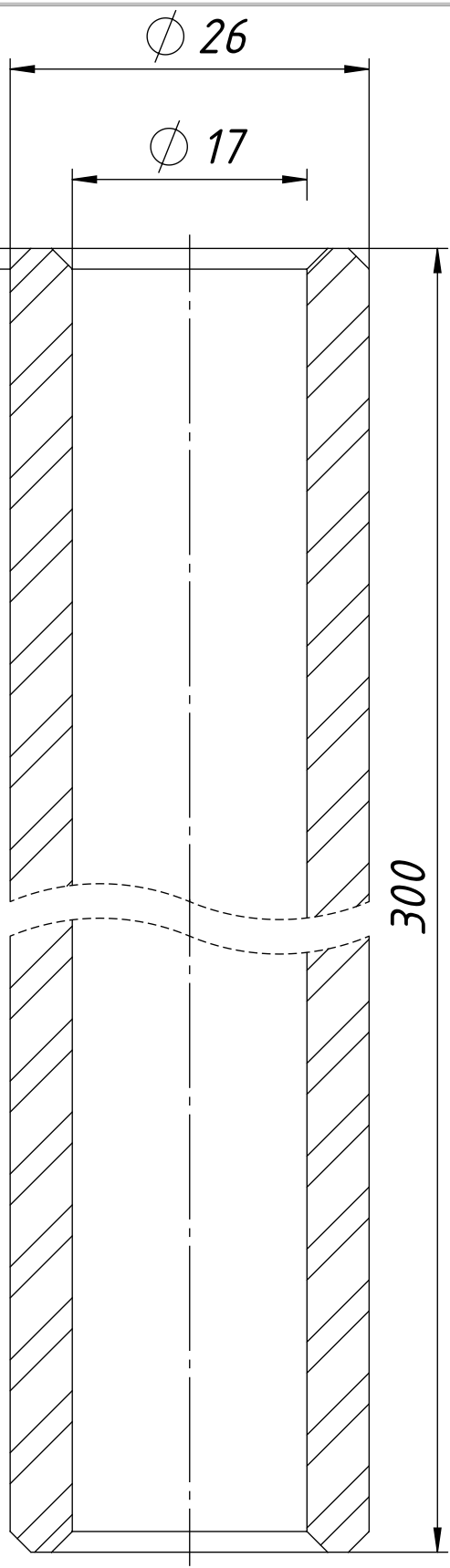
Справ. №	Перв. примен.
----------	---------------

Взам. инв. №	Инв. № дубл.	Подп. и дата
--------------	--------------	--------------

Инв. № подл.	Подп. и дата
--------------	--------------

Л1.10.007

1,5x45°
4 фаски



Л1.10.007

Изм.	Лист	№ докум.	Подп.	Дата
Разраб.	Оверченко			
Пров.				
Т. контр.				
Н. контр.				
Утв.				

Втулка 27 мм

Простая углеродистая сталь

Лит.	Масса	Масштаб
	0.71	2:1
Лист 32		Листов 32